





Das Sicherheitssystem im Bereich Dach

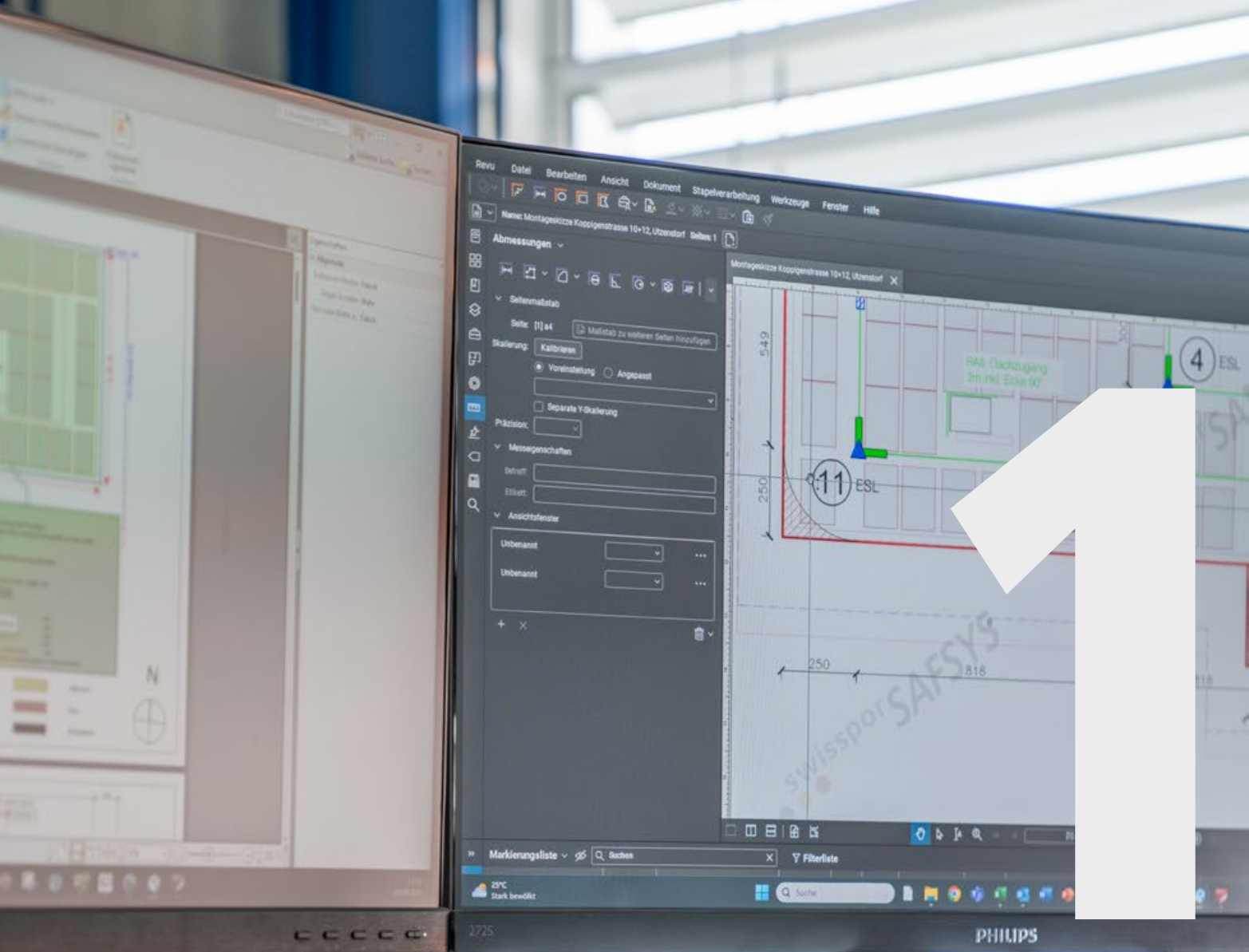
Produktekatalog



*Sicherheit schafft
Vertrauen*



	Planung	5
	RECHTLICHE GRUNDLAGEN.....	6
	AUSSTATTUNGSKLASSEN.....	8
	DINSTLEISTUNGEN.....	11
	Safsys Flachdach	13
	BETON.....	14
	BETON-HOHLDIELE.....	22
	HOLZ.....	24
	TRAPEZBLECH.....	26
	STAHL.....	28
	AUFLASTGEHALTEN.....	34
	Safsys Steildach	37
	HOLZ.....	38
	STEHFALZ.....	44
	Safsys Wand	49
	BETON.....	50
	Safsys Überkopf	53
	STAHL.....	54
	Safsys Komponenten & Zubehör	59
	SYSTEMZUBEHÖR ÜBERFAHRBAR.....	60
	SYSTEMZUBEHÖR NICHT ÜBERFAHRBAR.....	64
	SYSTEMZUBEHÖR TEMPORÄR.....	68
	PERSÖNLICHE SCHUTZAUSRÜSTUNG (PSAGA).....	70
	MONTAGEZUBEHÖR.....	72
	VERLÄNGERUNGEN.....	76
	Safsys Geländersystem	79
	RAIL PFOSTEN STANDARD.....	82
	RAIL PFOSTEN KURZ.....	84
	RAIL PFOSTEN WAND.....	86
	RAIL PFOSTEN EASY.....	88
	RAIL PFOSTEN KURZ WANNE.....	90
	RAIL DACHZUGANG SET.....	92
	RAIL LICHTKUPPEL SET.....	94
	RAIL SICHERHEITSWEG.....	96
	ABGRENZUNG.....	98
	KOMPONENTEN.....	100



Planung

- **Rechtliche Grundlagen**
- **Ausstattungsklassen**
- **Dienstleistungen**

Die Arbeitssicherheit ist Einstellungssache

Hohe Arbeitssicherheit und gute Gesundheit sind unsere täglichen Begleiter an der Gebäudehülle. Das swissporSAFSYS System umfasst die komplette Sicherheitstechnik für Arbeiten an und auf Gebäuden.

Die Schwerpunkte von swissporSAFSYS sind neben Anschlagpunkten, Seilsystemen und Geländern auch die persönlichen Schutzausrüstungskomponenten jedes Einzelnen. Das zertifizierte Sicherheitssystem SAFSYS überlässt nichts dem Zufall. Sämtliche Komponenten sind DEKRA-geprüft und entsprechen den in der Schweiz gültigen und anerkannten Regeln der Baukunde.

Das Arbeiten auf Dächern birgt viele Gefahren. Es drohen Stürze vom oder durch das Dach, durch Dachöffnungen oder infolge Abrutschens von der Dachfläche. Generell gilt die gesamte Dachfläche als Gefahrenbereich. Wodurch Bereiche welche <2 m zur Dachkante wie auch Dachöffnungen liegen, als Bereiche «mit besonderer Absturzgefahr» deklariert werden. Dem Kollektivschutz/Seitenschutz (Geländersystemen) ist Vorrang einzuräumen, da diese Schutzmassnahme alle Personen in einem Bereich schützt.

Gerne verweisen wir auf die SUVA-Richtlinien und Merkblätter der Gebäudehülle Schweiz, denen weitere hilfreiche Tipps zur Planung und Wartung der Höhengsicherung entnommen werden können.

Rechtliche Grundlagen

Gesetze, Verordnungen, Normen usw. legen fest, wer wofür verantwortlich ist. Bei Planungen, Montagen und Wartungsarbeiten auf Dächern kommen im Wesentlichen folgende Bestimmungen zum Tragen:

Grundlage	StGB	OR		UVG	VUV		Bau- AV	SIA 118	SIA 118/222			SIA 232/1	SIA 271
Artikel(§)/Ziffer	229	58	370	82	3 und 17	32 a, b	3	104	1.3.1	1.3.2	4.1	2.1.3	2.1.3.2
Verantwortliche													
Bauherr/ Werkeigentümer		x											
Bauleitung/Planer (Besteller)	x	x	x					x	x			x	x
Ersteller der Absturzsicherungen/ Solaranlagen	x	x	x	x	x	x	x	x		x		x	x
Benutzer (Unternehmer)	x			x	x	x	x	x			x		

Überblick über die rechtlichen Grundlagen:

StGB = Schweizerisches Strafgesetzbuch

UVG = Unfallversicherungsgesetz

BauAV = Bauarbeiterverordnung

OR = Obligationenrecht

VUV = Verordnung über die Unfallverhütung

SIA = Normen des Schweizerischen Ingenieur- und Architektenvereins

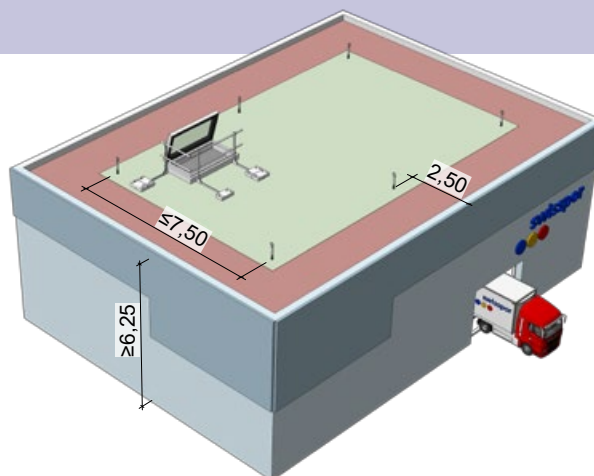
Ausstattungsklassen

Empfehlungen für die Mindestausstattung von Dächern mit Einrichtungen zum Schutz gegen Absturz von Personen bei der Nutzung, Wartung und Instandhaltung.

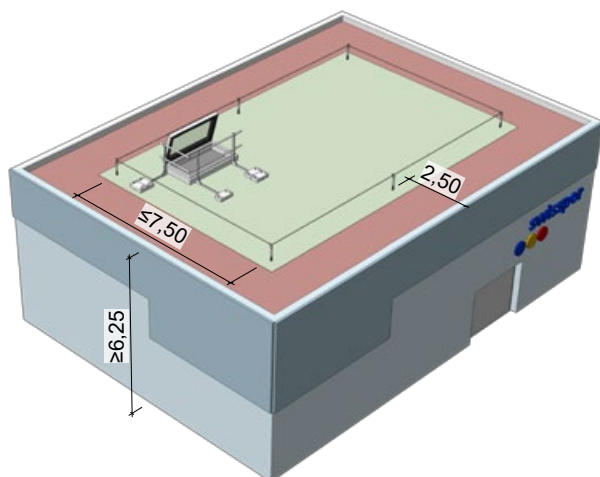
<div>Nutzungs-/Wartungsintensität (Nutzungskategorie)</div> <div>Personengruppen</div>	A	B	C
	Nutzungs-/Wartungsintensität gering – bis einmal jährlich (z. B. Dächer ohne technische Anlagen)	Nutzungs-/Wartungsintensität mittel – ein- bis zweimal jährlich (z. B. Dächer mit technischen Anlagen und/oder Begrünung)	Nutzungs-/Wartungsintensität hoch – mehrmals jährlich (z. B. Dächer mit technischen Anlagen und/oder Begrünung)
Personen, welche die Ausbildung PSAgA absolviert haben.	Ausstattungs-klasse 1 <ul style="list-style-type: none"> Einzelanschlagpunkte (EAP) Empfehlung: Ausführung mit temporärem Seilsystem Benützung der PSAgA bis maximal zwei Personenarbeitstage innerhalb Gefahrenzone mit hoher Absturzgefahr (BauAV Art. 46) 	Ausstattungs-klasse 2 <ul style="list-style-type: none"> Mit fest installiertem Seil-/Schienensystem gegebenenfalls Ergänzungen durch Anschlag-einrichtungen mit Einzelanschlagpunkten (EAP) zulässig bzw. erforderlich Benützung der PSAgA bis maximal zwei Personenarbeitstage innerhalb Gefahrenzone mit hoher Absturzgefahr (BauAV Art. 46) 	Ausstattungs-klasse 3 <ul style="list-style-type: none"> An den Absturzkanten sind Verkehrswege und Arbeitsplätze mit kollektiven Schutzmassnahmen auszustatten (gemäss EN 13374 von mind. 1,0m Höhe) Es dürfen Arbeiten, die mehr als zwei Personenarbeitstage dauern, ausgeführt werden
Personen, die nicht für das Arbeiten mit der PSAgA ausgebildet sind.	Ausstattungs-klasse 3	Ausstattungs-klasse 3	Ausstattungs-klasse 3
Öffentlicher Personenverkehr z. B. bei Spielplätzen auf Tiefgaragen, bei allgemein zugänglichen Dachflächen.	Ausstattungs-klasse 4	Ausstattungs-klasse 4	Ausstattungs-klasse 4

Ausstattungs-klasse 1

- Wartungsintervall gering (bis einmal jährlich)
- Gebäudehöhe muss mind. $\geq 6,25$ m betragen
- Dachflächen bekiest oder ohne Schutz- und Nutzschicht
- Alleinarbeit ist ausgeschlossen
- Es wird empfohlen, Einzelanschlagpunkte in Verbindung mit einem temporären Seilsystem zu verwenden, um einen Sturz über die Dachkante zu verhindern (Rückhaltesystem)
- Rettung muss mit Mitteln vor Ort innerhalb von 10 bis 20 Minuten sichergestellt sein
- Arbeitseinsätze bis max. zwei Personenarbeitstage



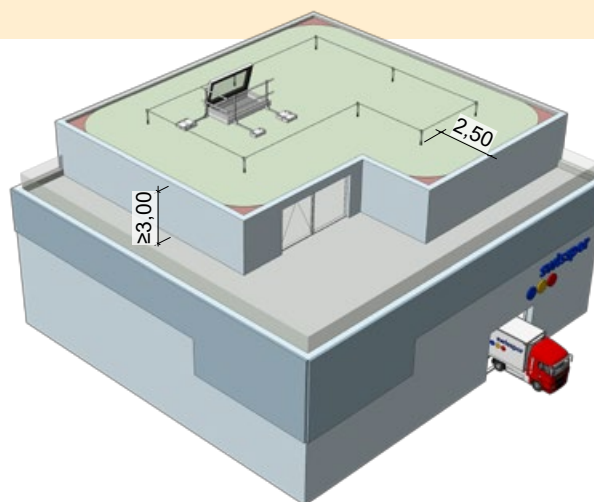
Planung mit Einzelanschlagpunkten;
maximaler Stützenabstand 7,50 m



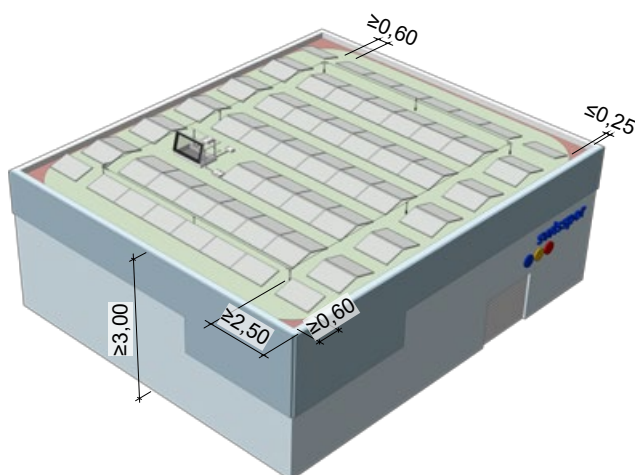
Planung mit Einzelanschlagpunkten;
Wartung wird mit einem temporären Seileinzug ausgeführt

Ausstattungs-klasse 2

- Wartungsintervall mittel (1- bis 2-mal jährlich)
- Ab einer Gebäudehöhe von ≥ 3 m
- Dachflächen mit technischen Anlagen und/oder Begrünung
- Anschlagseinrichtungen mit horizontalen Führungen (z.B. Seil- oder Schienensicherungssystem)
- Rettung muss mit Mitteln vor Ort innerhalb von 10 bis 20 Minuten sichergestellt sein
- Arbeitseinsätze bis max. zwei Personenarbeitstage



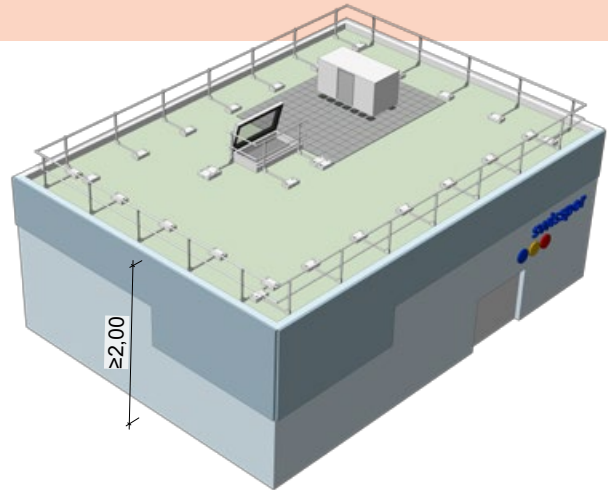
Permanentes Seilsystem bei geringem Sturzraum;
Attikaterassen oder bei Bauten mit Höhen unter 6,25 m



Fixe Seilführung bei ganzflächigen Solaranlagen

Ausstattungsstufe 3

- Wartungsintervall hoch (mehrmals jährlich)
- Kollektivschutz für nicht öffentlich genutzte Flachdächer (Seitenschutz)
- Dachflächen mit technischen Anlagen und/oder Begrünung
- Keine Einschränkung der Arbeitsdauer
- Personen müssen nicht im Umgang mit PSaGA (Persönliche Schutzausrüstung gegen Absturz) geschult sein
- Optional: Stationäre Beleuchtung bei häufigen Wartungsarbeiten



Es dürfen Arbeiten, die mehr als zwei Personenarbeitstage dauern, ausgeführt werden.

Bei einem Arbeitsumfang ≥ 2 Personenarbeitstage sind bereits ab 2,00m Kollektivschutzmassnahmen/Ausstattungsstufe 3 vorzunehmen

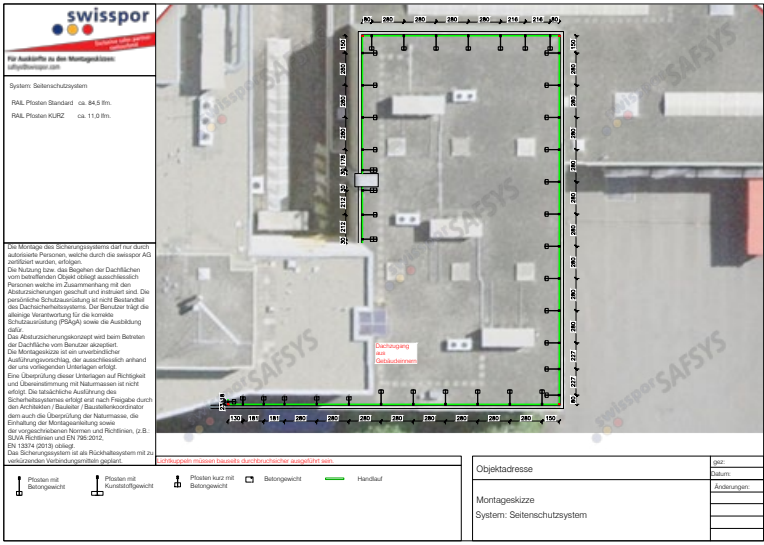
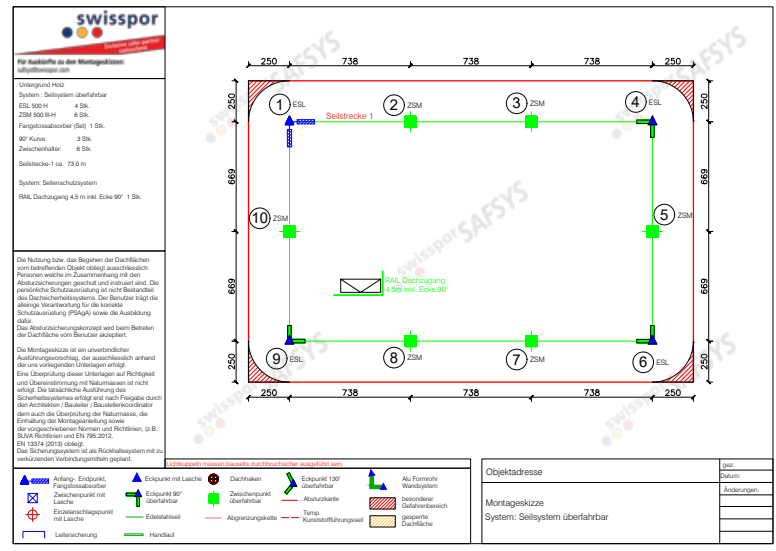
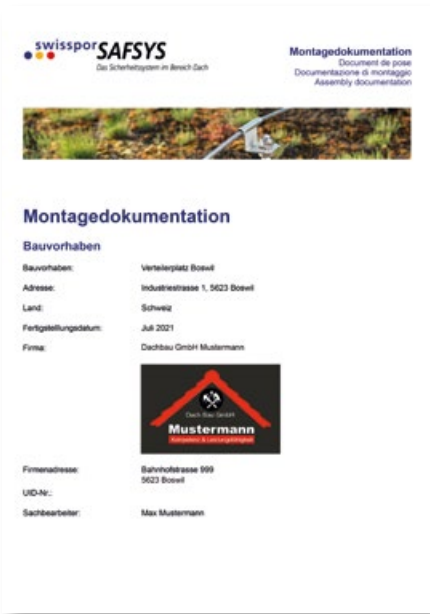
Ausstattungsstufe 4

- Öffentlicher Personenverkehr, z. B. bei Spielplätzen auf Tiefgaragen, Balkonen, Terrassen
- Bei allgemein zugänglichen Dachflächen usw.
- Verkehrswege und Arbeitsplätze sind entsprechend den Bauvorschriften auszuführen
- Norm SIA 358 «Geländer und Brüstungen»/Gebäudehülle Schweiz, Merkblatt «Geländer auf Flachdächer»

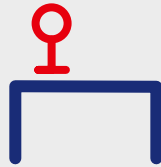


Dienstleistungen

- Beratung und Planung von Höhensicherungen
- Kostenfreie Erstellung von Montageskizzen
- Montagedokumentation: Unterstützung beim Erstellen von gesetzlich vorgegebenen Montagedokumentationen. Für Anfragen zur Erstellung von Montageskizzen kontaktieren Sie uns auf: safsys@swisspor.com
- Objekt-Inspektion vor Ort
- Erstellung von Leistungsbeschrieben
- Fachkurse (Montagekurse/Kontrolle und Wartung von Seilanlagen inkl. Zertifikat)







Flachdach

Sicherheitssysteme

- Beton
- Beton-Hohldiele
- Holz
- Trapezblech
- Stahl
- Auflastgehalten

DACHSICHERHEITSSYSTEME AUF

Beton



SAFSYS ESL/ZS

Die SAFSYS ESL-4 Punkt-Multistützen können für folgende Untergründe verwendet werden: Beton, Beton-Hohldiele, Holz (OSB, Mehrschichtplatte, Holzschalung), Trapezblech und Stahl. Durch die Verwendungsmöglichkeiten auf den verschiedenen Untergründen senken sich die Lagerkosten erheblich.



SAFSYS ESL 300-800 B-S



Art.-Nr.	Artikelbezeichnung
106774	ESL 300 B-S
106775	ESL 400 B-S
106776	ESL 500 B-S
106777	ESL 600 B-S
106778	ESL 700 B-S
106779	ESL 800 B-S

Edelstahlanschlagpunkt zum Befestigen auf Beton.

- ✓ Europäische technische Zulassung ETA-20/0975
- ✓ Geprüft nach EN 795 Typ A
(Einzelanschlagpunkte zugelassen für max. 5 Personen)
- ✓ Geprüft nach EN 795 Typ C
(Seilsysteme zugelassen für max. 3 Personen je Feld)
- ✓ Geprüft nach CEN/TS 16415
- ✓ Allgemeine bauaufsichtliche Zulassung Z-14.9-803 für Einzelanschlagpunkte (DIBt zugelassen für max. 4 Personen)
- ✓ Allgemeine bauaufsichtliche Zulassung Z-14.9-825 für Seilsysteme (DIBt zugelassen für max. 4 Personen)

- Untergrund: Betongüte mind. C20/C25
- Grundplatte 205 × 285 mm
- Bohrlochtiefe 80 mm (HUS), 90 mm (Schw.)
- Minstdicke Untergrund 100 mm (HUS), 160 mm (Schw.)
- Stütze Durchmesser 40 mm
- Inklusive 4 Schwerlastanker
- Anschlagpunkt gedämmt
- Aus Edelstahl 1.4301 hergestellt

SAFSYS ZS 300-800 III-B-S



Art.-Nr.	Artikelbezeichnung
106762	ZS 300 III-B-S
106763	ZS 400 III-B-S
106764	ZS 500 III-B-S
106765	ZS 600 III-B-S
106766	ZS 700 III-B-S
106767	ZS 800 III-B-S

Edelstahlanschlagpunkt zum Befestigen auf Beton.

- ✓ Geprüft nach EN 795 Typ A
(Einzelanschlagpunkte zugelassen für max. 3 Personen)
- ✓ Geprüft nach EN 795 Typ C
(Seilsysteme zugelassen für max. 3 Personen je Feld)
- ✓ Geprüft nach CEN/TS 16415

- Untergrund: Betongüte mind. C20/C25
- Grundplatte 165 mm Durchmesser
- Bohrlochtiefe 80 mm (HUS), 90 mm (Schw.)
- Minstdicke Untergrund 100 mm (HUS), 160 mm (Schw.)
- Stütze Durchmesser 16 mm
- Inklusive 3 Schwerlastanker
- Aus Edelstahl 1.4301 hergestellt

DACHSICHERHEITSSYSTEME AUF

Beton



SAFSYS ESP

Der SAFSYS ESP-Anschlagpunkt ist speziell für Betonuntergründe konzipiert.

Optional ist dieser Stützentyp in einer Pulverbeschichtungsausführung in Anthrazit für architektonisch anspruchsvolle Objekte oder auch auf Wunsch in oranger Pulverbeschichtung, welche als Signalfarbe für das leichtere Auffinden der Anschlagpunkte in höher gelegenen Regionen dient, auf Bestellung erhältlich.



SAFSYS ESP 300-800 B/B-S anthrazit



- Untergrund: Betongüte mind. C20/C25
- Grundplatte 205 x 205 mm
- Bohrlochtiefe 80 mm (HUS), 90 mm (Schw.)
- Mindestdicke Untergrund 100 mm (HUS), 160 mm (Schw.)
- Stütze Durchmesser 42,4 mm
- Inklusive 4 Schwerlastanker oder 4 Betonschrauben
- Anschlagpunkt gedämmt

Art.-Nr.	Artikelbezeichnung
112562	ESP 300 B-S anthrazit
112563	ESP 400 B-S anthrazit
112564	ESP 500 B-S anthrazit
112565	ESP 600 B-S anthrazit
112566	ESP 700 B-S anthrazit
112567	ESP 800 B-S anthrazit
112289	ESP 300 B anthrazit
112296	ESP 400 B anthrazit
112297	ESP 500 B anthrazit
112298	ESP 600 B anthrazit
112299	ESP 700 B anthrazit
112300	ESP 800 B anthrazit

Anschlagpunkt zum Befestigen auf Beton.

- ✓ Geprüft nach EN 795 Typ A
(Einzelanslagpunkte zugelassen für max. 5 Personen)
- ✓ Geprüft nach EN 795 Typ C
(Seilsysteme zugelassen für max. 3 Personen je Feld)
- ✓ Geprüft nach CEN/TS 16415

Anschlageinrichtung zum Abseilen bis 300 kg Gesamtabschleppgewicht geeignet. Zum Abseilvorgang mit Ringöse lieferbar.

SAFSYS ESP 300-800 B/B-S verzinkt



- Untergrund: Betongüte mind. C20/C25
- Grundplatte 205 x 205 mm
- Bohrlochtiefe 80 mm (HUS), 90 mm (Schw.)
- Mindestdicke Untergrund 100 mm (HUS), 160 mm (Schw.)
- Stütze Durchmesser 42,4 mm
- Inklusive 4 Schwerlastanker oder 4 Betonschrauben
- Anschlagpunkt gedämmt

Art.-Nr.	Artikelbezeichnung
111931	ESP 300 B-S verzinkt
111932	ESP 400 B-S verzinkt
111933	ESP 500 B-S verzinkt
111934	ESP 600 B-S verzinkt
111935	ESP 700 B-S verzinkt
111936	ESP 800 B-S verzinkt
111928	ESP 300 B verzinkt
111365	ESP 400 B verzinkt
111366	ESP 500 B verzinkt
111367	ESP 600 B verzinkt
111929	ESP 700 B verzinkt
111930	ESP 800 B verzinkt

Anschlagpunkt zum Befestigen auf Beton.

- ✓ Geprüft nach EN 795 Typ A
(Einzelanslagpunkte zugelassen für max. 5 Personen)
- ✓ Geprüft nach EN 795 Typ C
(Seilsysteme zugelassen für max. 3 Personen je Feld)
- ✓ Geprüft nach CEN/TS 16415

Anschlageinrichtung zum Abseilen bis 300 kg Gesamtabschleppgewicht geeignet. Zum Abseilvorgang mit Ringöse lieferbar.

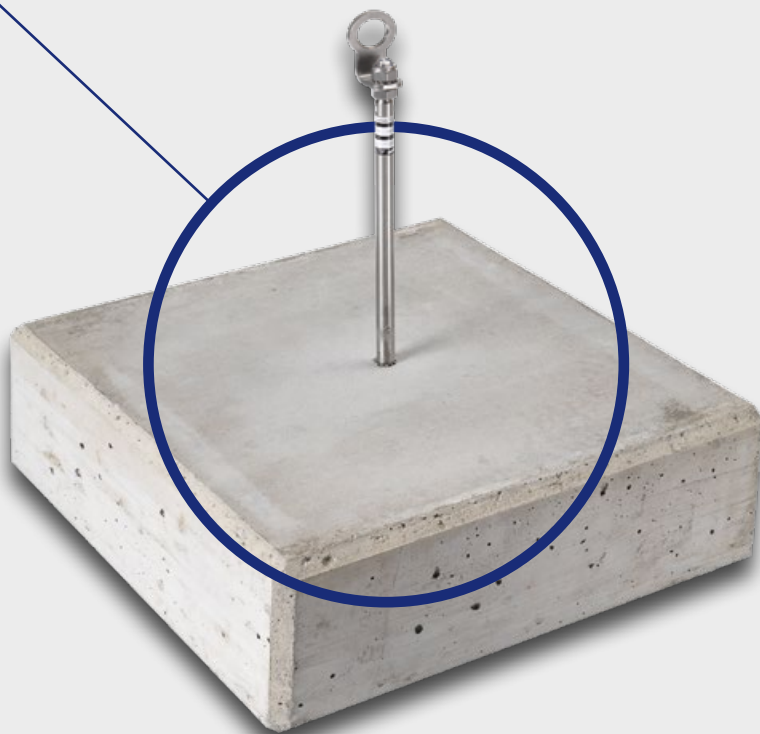
DACHSICHERHEITSSYSTEME AUF

Beton



SAFSYS SafeHIT

Der SAFSYS SafeHIT kann als Einzelschlagpunkt und/oder als Zwischenstütze in einem Seilsystem (Typ C) verwendet werden. Den Anschlagpunkt einfach in das zuvor gebohrte und der Montageanleitung entsprechend gereinigte Bohrloch einschlagen und fertig.



SAFSYS SafeHIT 300-800

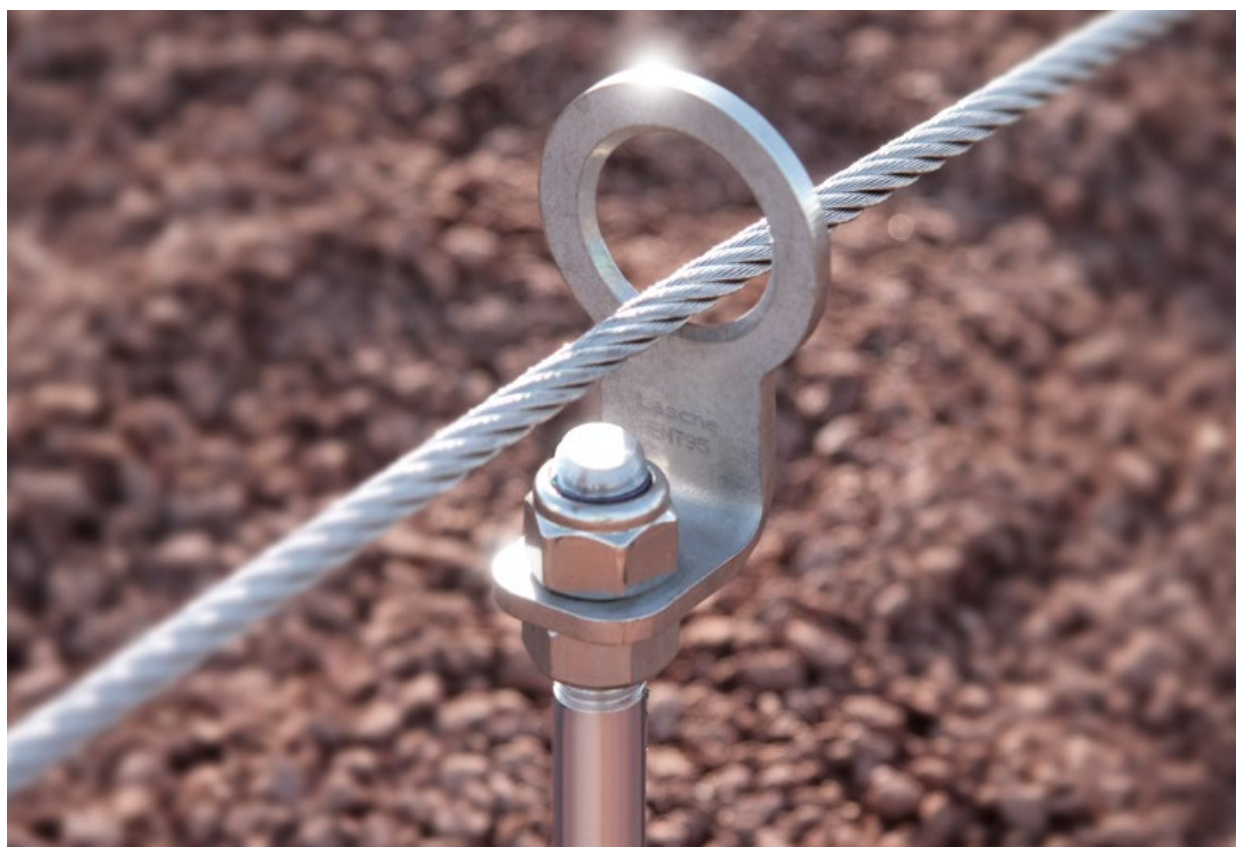


Art.-Nr.	Artikelbezeichnung
106798	SafeHIT 300
106799	SafeHIT 400
106800	SafeHIT 500
106801	SafeHIT 600
106802	SafeHIT 700
106803	SafeHIT 800

Edelstahlanschlagpunkt zum Befestigen auf Beton.

- ✓ Europäische technische Zulassung ETA-20/0975
- ✓ Geprüft nach EN 795 Typ A
(Einzelanschlagpunkte zugelassen für max. 5 Personen)
- ✓ Geprüft nach EN 795 Typ C
(Seilsysteme zugelassen für max. 3 Personen je Feld)
- ✓ Geprüft nach CEN/TS 16415
- ✓ Allgemeine bauaufsichtliche Zulassung Z-14.9-803 für Einzelanschlagpunkte (DIBt zugelassen für max. 4 Personen)
- ✓ Allgemeine bauaufsichtliche Zulassung Z-14.9-825 für Seilsysteme (DIBt zugelassen für max. 4 Personen)

- Untergrund: Betongüte mind. C20/C25
- Bohrlochtiefe 110 mm
- Mindestdicke Untergrund 160 mm
- Stütze Durchmesser 20 mm
- Aus Edelstahl 1.4301 hergestellt



DACHSICHERHEITSSYSTEME AUF

Beton



SAFSYS ABSEILSYSTEM ESA UND ESA EASY

Das SAFSYS besteht aus dem Stützentyp ESA (Abseilgewicht max. 300 kg) und dem Stützentyp ESA m² EASY (Abseilgewicht max. 100 kg). Ein redundanter Sicherungsvorgang muss zwingend gewährleistet sein.



SAFSYS ESA 300-600 III-B-S



Art.-Nr.	Artikelbezeichnung
106816	ESA 300 III-B-S
106817	ESA 400 III-B-S
106818	ESA 500 III-B-S
106819	ESA 600 III-B-S

Edelstahlanschlagpunkt zum Befestigen auf Beton.

- ✓ Geprüft nach EN 795 Typ A
(Einzelanschlagpunkte zugelassen für max. 5 Personen)
- ✓ Geprüft nach EN 795 Typ C
(Seilsysteme zugelassen für max. 3 Personen je Feld)
- ✓ Geprüft nach CEN/TS 16415

- Untergrund: Betongüte mind. C20/C25
- Grundplatte 200 mm Durchmesser
- Bohrlochtiefe 105 mm (HUS), 90 mm (Schw.)
- Mindestdicke Untergrund 140 mm
- Stütze Durchmesser 30 mm
- Inklusive 3 Schwerlastanker
- Aus Edelstahl 1.4301 hergestellt

SAFSYS ESA EASY 300-800 III-B-S



Art.-Nr.	Artikelbezeichnung
106804	ESA easy 300 III-B-S
106805	ESA easy 400 III-B-S
106806	ESA easy 500 III-B-S
106807	ESA easy 600 III-B-S
106808	ESA easy 700 III-B-S
106809	ESA easy 800 III-B-S

Edelstahlanschlagpunkt zum Befestigen auf Beton.

- ✓ Geprüft nach EN 795 Typ A
(Einzelanschlagpunkte zugelassen für max. 5 Personen)
- ✓ Geprüft nach EN 795 Typ C
(Seilsysteme zugelassen für max. 3 Personen je Feld)
- ✓ Geprüft nach CEN/TS 16415

- Untergrund: Betongüte mind. C20/C25
- Grundplatte 200 mm Durchmesser
- Bohrlochtiefe 105 mm (HUS), 90 mm (Schw.)
- Mindestdicke Untergrund 140 mm
- Stütze Durchmesser 25 mm
- Inklusive 3 Schwerlastanker
- Aus Edelstahl 1.4301 hergestellt

DACHSICHERHEITSSYSTEME AUF

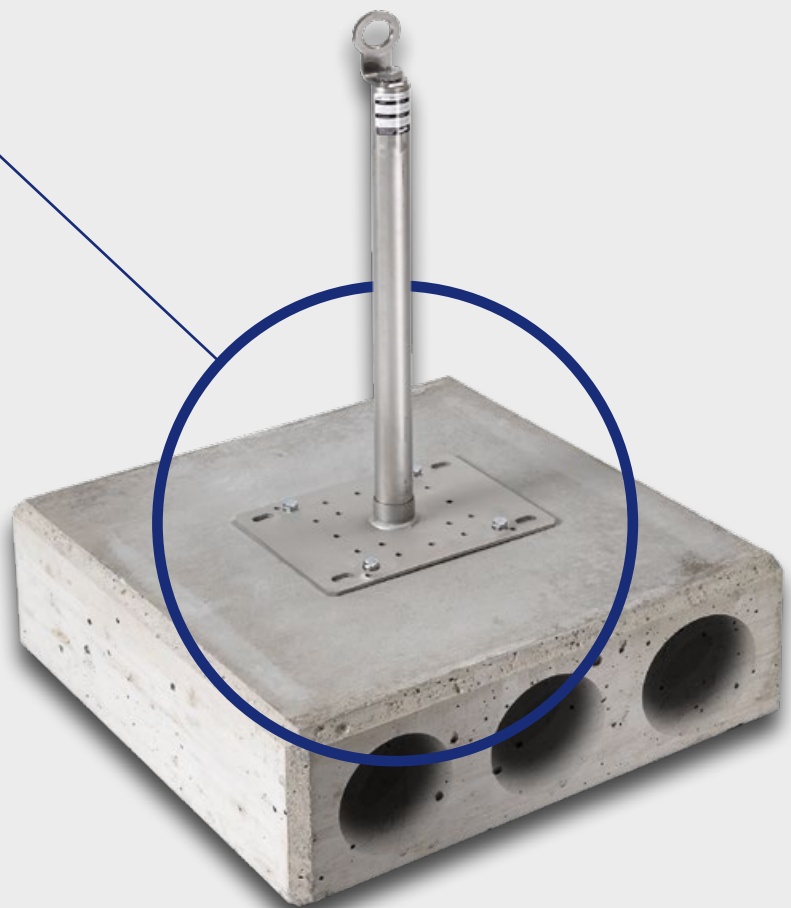
Beton-Hohldiele



SAFSYS ESL/ZS

Die SAFSYS ESL-4 Punkt-Multistützen können für folgende Untergründe verwendet werden: Beton, Beton-Hohldiele, Holz (OSB, Mehrschichtplatte, Holzschalung), Trapezblech und Stahl. Durch die Verwendungsmöglichkeiten auf den verschiedenen Untergründen senken sich die Lagerkosten erheblich.

Eine einfache und sichere Befestigung mittels selbstschneidenden Betonschrauben, die standardmässig mitgeliefert werden.



SAFSYS ESL 300-800 HD-B



Art.-Nr.	Artikelbezeichnung
106792	ESL 300 HD-B
106793	ESL 400 HD-B
106794	ESL 500 HD-B
106795	ESL 600 HD-B
106796	ESL 700 HD-B
106797	ESL 800 HD-B

Edelstahlanschlagpunkt zum Befestigen auf Beton-Hohldiele.

- ✓ Europäische technische Zulassung ETA-20/0975
- ✓ Geprüft nach EN 795 Typ A
(Einzelanschlagpunkte zugelassen für max. 5 Personen)
- ✓ Geprüft nach EN 795 Typ C
(Seilsysteme zugelassen für max. 3 Personen je Feld)
- ✓ Geprüft nach CEN/TS 16415
- ✓ Allgemeine bauaufsichtliche Zulassung Z-14.9-803 für Einzelanschlagpunkte (DIBt zugelassen für max. 4 Personen)
- ✓ Allgemeine bauaufsichtliche Zulassung Z-14.9-825 für Seilsysteme (DIBt zugelassen für max. 4 Personen)

- Untergrund: Betongüte mind. C45/C55
- Grundplatte 205 × 285 mm
- Bohrlochtiefe 65 mm
- Mindestdicke Untergrund: Spiegeldicke mind. 40 mm
- Stütze Durchmesser 40 mm
- Inklusive 4 Betonschrauben
- Anschlagpunkt gedämmt
- Aus Edelstahl 1.4301 hergestellt

SAFSYS ZS 300-800 III-HD-B



Art.-Nr.	Artikelbezeichnung
106786	ZS 300 III-HD-B
106787	ZS 400 III-HD-B
106788	ZS 500 III-HD-B
106789	ZS 600 III-HD-B
106790	ZS 700 III-HD-B
106791	ZS 800 III-HD-B

Edelstahlanschlagpunkt zum Befestigen auf Beton-Hohldiele.

- ✓ Geprüft nach EN 795 Typ A
(Einzelanschlagpunkte zugelassen für max. 3 Personen)
- ✓ Geprüft nach EN 795 Typ C
(Seilsysteme zugelassen für max. 3 Personen je Feld)
- ✓ Geprüft nach CEN/TS 16415

- Untergrund: Betongüte mind. C45/C55
- Grundplatte 165 mm Durchmesser
- Bohrlochtiefe 65 mm
- Mindestdicke Untergrund: Spiegeldicke mind. 40 mm
- Stütze Durchmesser 16 mm
- Inklusive 3 Betonschrauben
- Aus Edelstahl 1.4301 hergestellt

DACHSICHERHEITSSYSTEME AUF

Holz



SAFSYS ESL/ZSM

Die SAFSYS ESL-4 Punkt-Multistützen können für folgende Untergründe verwendet werden: Beton, Beton-Hohldiele, Holz (OSB, Mehrschichtplatte, Holzschalung), Trapezblech und Stahl. Durch die Verwendungsmöglichkeiten auf den verschiedenen Untergründen senken sich die Lagerkosten erheblich.

Das SAFSYS Holz-System ist optimal geeignet für div. Holzuntergründe, unabhängig von der Positionierung des Sparrens. Durch das Befestigen mit mehreren Edelstahlholzschauben ist es möglich, die Anschlagpunkte sicher auf sehr schlanken Holzkonstruktionen zu montieren.

Mögliche Untergründe bei A2
Holzschrauben 6 x 40 oder 6 x 60:



OSB-Platte:

mind. 25 mm nach EN 795 und nach
Allgemeiner bauaufsichtlicher Zulassung
Z-14.9.803



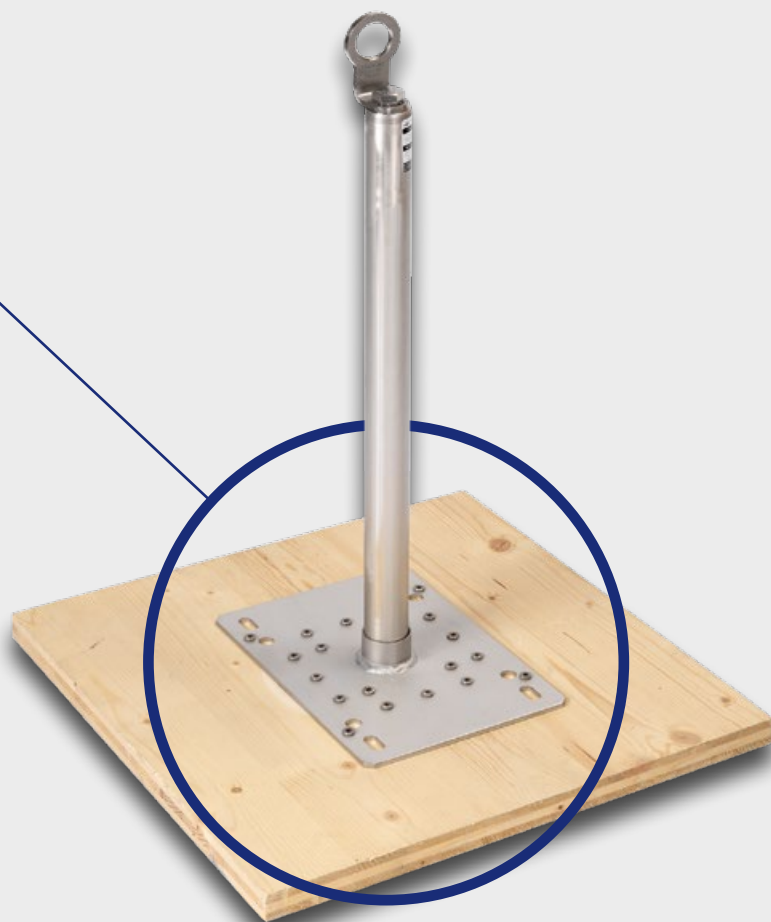
Holzschalung:

mind. 24 mm nach EN 795



Mehrschichtplatte:

mind. 19 mm nach EN 795;
mind. 27 mm nach Allgemeiner
bauaufsichtlicher Zulassung Z-14.9.803



SAFSYS ESL 300-800 H



- Untergründe:
OSB: mind. 25 mm nach EN 795 und nach Allgemeiner bauaufsichtlicher Zulassung Z-14.9.803
Holzschalung: mind. 24 mm nach EN 795
Mehrschichtplatte: mind. 19 mm nach EN 795 / mind. 27 mm nach Allgemeiner bauaufsichtlicher Zulassung Z-14.9.803

Art.-Nr.	Artikelbezeichnung
106847	ESL 300 H
106848	ESL 400 H
106849	ESL 500 H
106850	ESL 600 H
106851	ESL 700 H
106852	ESL 800 H

Edelstahlanschlagpunkt zum Befestigen auf Holz.

- ✓ Geprüft nach EN 795 Typ A
(Einzelanschlagpunkte zugelassen für max. 5 Personen)
- ✓ Geprüft nach EN 795 Typ C
(Seilsysteme zugelassen für max. 3 Personen je Feld)
- ✓ Geprüft nach CEN/TS 16415
- ✓ Allgemeine bauaufsichtliche Zulassung Z-14.9-803 für Einzelanschlagpunkte (DIBt zugelassen für max. 2 Personen)
- ✓ Allgemeine bauaufsichtliche Zulassung Z-14.9-825 für Seilsysteme (DIBt zugelassen für max. 4 Personen)

- Grundplatte 205 × 285 mm
- Stütze Durchmesser 40 mm
- Inklusive 20 Holzschrauben
- Anschlagpunkt gedämmt
- Aus Edelstahl 1.4301 hergestellt

SAFSYS ZSM 300-800 III-H



- Untergründe:
OSB: mind. 25 mm nach EN 795 und nach Allgemeiner bauaufsichtlicher Zulassung Z-14.9.803
Holzschalung: mind. 24 mm nach EN 795
Mehrschichtplatte: mind. 19 mm nach EN 795 / mind. 27 mm nach Allgemeiner bauaufsichtlicher Zulassung Z-14.9.803

Art.-Nr.	Artikelbezeichnung
106841	ZSM 300 III-H
106842	ZSM 400 III-H
106843	ZSM 500 III-H
106844	ZSM 600 III-H
106845	ZSM 700 III-H
106846	ZSM 800 III-H

Edelstahlanschlagpunkt zum Befestigen auf Holz.

- ✓ Geprüft nach EN 795 Typ A
(Einzelanschlagpunkte zugelassen für max. 4 Personen)
- ✓ Geprüft nach EN 795 Typ C
(Seilsysteme zugelassen für max. 3 Personen je Feld)
- ✓ Geprüft nach CEN/TS 16415
- ✓ Allgemeine bauaufsichtliche Zulassung Z-14.9-803 für Einzelanschlagpunkte (DIBt zugelassen für max. 2 Personen)
- ✓ Allgemeine bauaufsichtliche Zulassung Z-14.9-825 für Seilsysteme (DIBt zugelassen für max. 4 Personen)

- Grundplatte 200 mm Durchmesser
- Stütze Durchmesser 16 mm
- Inklusive 20 Holzschrauben
- Aus Edelstahl 1.4301 hergestellt

DACHSICHERHEITSSYSTEME AUF

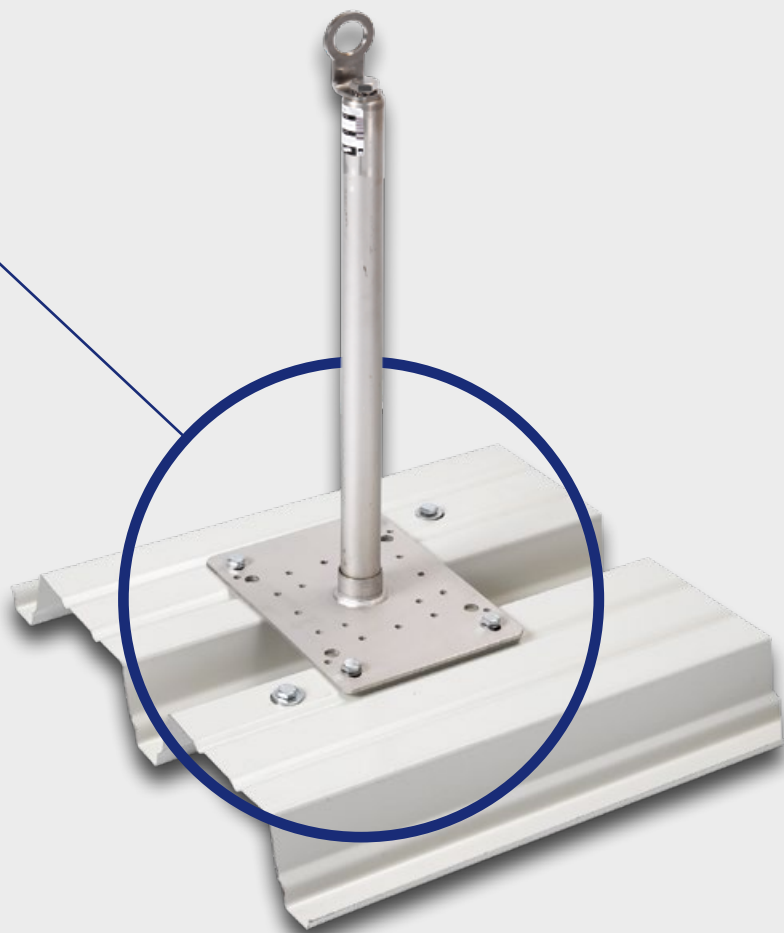
Trapezblech



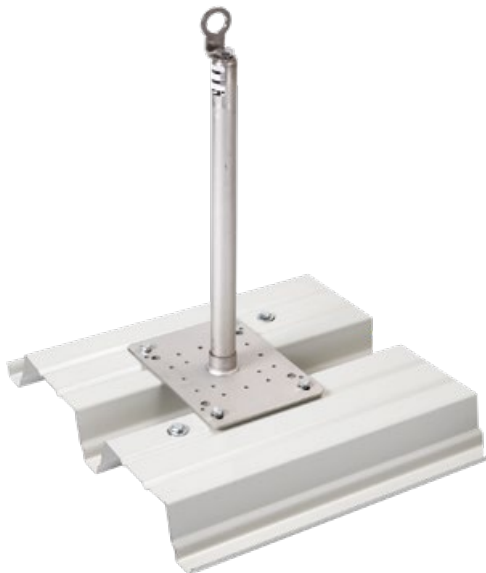
SAFSYS ESL/ZSL

Die SAFSYS ESL-4 Punkt-Multistützen können für folgende Untergründe verwendet werden: Beton, Beton-Hohlziele, Holz (OSB, Mehrschichtplatte, Holzschalung), Trapezblech und Stahl. Durch die Verwendungsmöglichkeiten auf den verschiedenen Untergründen senken sich die Lagerkosten erheblich.

Die Multistütze ESL und der ZSL-Anschlagpunkt werden besonders sicher und einfach mittels Edelstahl Gegenanker, die standardmässig mitgeliefert werden, auf Trapezblech befestigt.



SAFSYS ESL 300-800 T



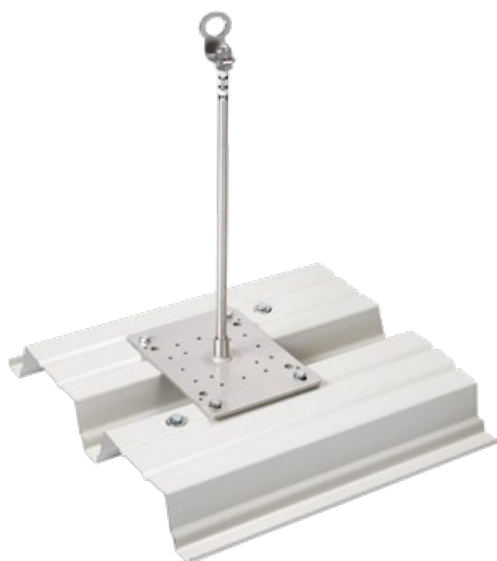
Art.-Nr.	Artikelbezeichnung
106859	ESL 300 T
106860	ESL 400 T
106861	ESL 500 T
106862	ESL 600 T
106863	ESL 700 T
106864	ESL 800 T

Edelstahlanschlagpunkt zum Befestigen auf Holz.

- ✓ Geprüft nach EN 795 Typ A
(Einzelanschlagpunkte zugelassen für max. 5 Personen)
- ✓ Geprüft nach EN 795 Typ C
(Seilsysteme zugelassen für max. 3 Personen je Feld)
- ✓ Geprüft nach CEN/TS 16415
- ✓ Allgemeine bauaufsichtliche Zulassung Z-14.9-803 für Einzelanschlagpunkte (DIBt zugelassen für max. 3 Personen)
- ✓ Allgemeine bauaufsichtliche Zulassung Z-14.9-825 für Seilsysteme (DIBt zugelassen für max. 4 Personen)

- Untergrund:
Trapezblech mind. 0,63 mm Dicke (nach EN 795)
- Grundplatte 205 x 285 mm
- Stütze Durchmesser 40 mm
- Inklusive 2 Gegenanker (1 pro Obergurt),
2 x M10/40 A2 Sechskantschrauben,
4 x M10/25 A2 Sechskantschrauben
- Anschlagpunkt gedämmt
- Aus Edelstahl 1.4301 hergestellt

SAFSYS ZSL 300-800 T



Art.-Nr.	Artikelbezeichnung
106853	ZSL 300 T
106854	ZSL 400 T
106855	ZSL 500 T
106856	ZSL 600 T
106857	ZSL 700 T
106858	ZSL 800 T

Edelstahlanschlagpunkt zum Befestigen auf Trapezblech.

- ✓ Geprüft nach EN 795 Typ A
(Einzelanschlagpunkte zugelassen für max. 5 Personen)
- ✓ Geprüft nach EN 795 Typ C
(Seilsysteme zugelassen für max. 3 Personen je Feld)
- ✓ Geprüft nach CEN/TS 16415
- ✓ Allgemeine bauaufsichtliche Zulassung Z-14.9-803 für Einzelanschlagpunkte (DIBt zugelassen für max. 3 Personen)
- ✓ Allgemeine bauaufsichtliche Zulassung Z-14.9-825 für Seilsysteme (DIBt zugelassen für max. 4 Personen)

- Untergrund:
Trapezblech mind. 0,63 mm Dicke (nach EN 795)
- Grundplatte 205 x 285 mm
- Stütze Durchmesser 16 mm
- Inklusive 2 Gegenanker (1 pro Obergurt),
2 x M10/40 A2 Sechskantschrauben,
4 x M10/25 A2 Sechskantschrauben
- Aus Edelstahl 1.4301 hergestellt

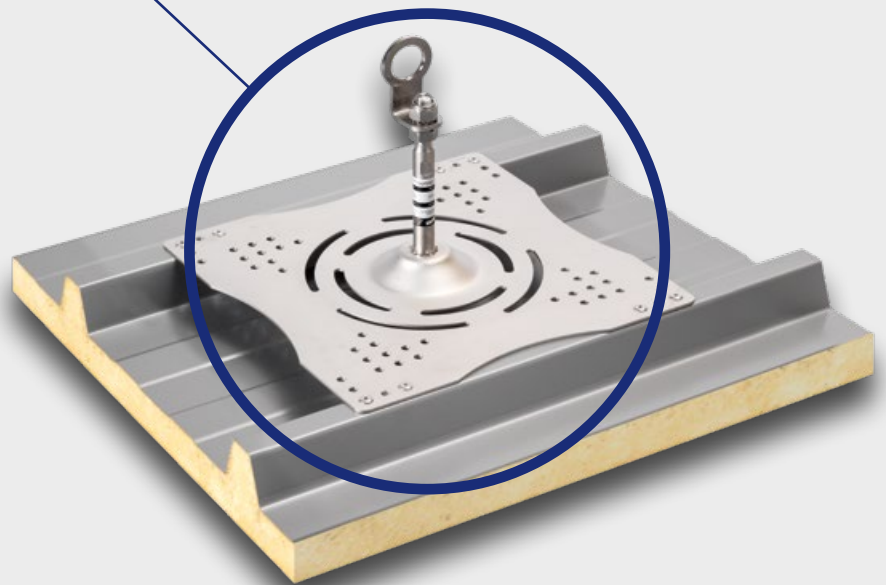
DACHSICHERHEITSSYSTEME AUF

Trapezblech Sandwichpaneel

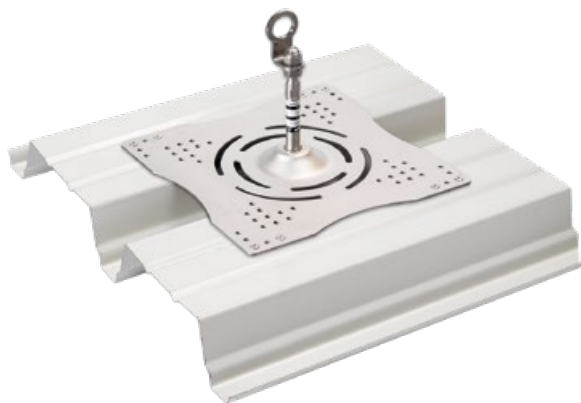


SAFSYS ST 200

Der speziell für Trapezbleche und Sandwichpaneele konzipierte Anschlagpunkt ST 200 kann als Eck-/Anfangs- und Zwischenstütze wie auch als Einzelanschlagpunkt anhand einfacher Montage mittels 8 Spreiznieten verwendet werden.



SAFSYS ST 200 / 200-800



Art.-Nr.	Artikelbezeichnung
106865	ST 200 / 200
111938	ST 200 / 300
111395	ST 200 / 400
111396	ST 200 / 500
111397	ST 200 / 600
111942	ST 200 / 700
111943	ST 200 / 800

Edelstahlanschlagpunkt zum Befestigen auf Trapezblech/Sandwichpaneel.

- ✓ Geprüft nach EN 795 Typ A
(Einzelanschlagpunkte zugelassen für max. 4 Personen)
- ✓ Geprüft nach EN 795 Typ C
(Seilsysteme zugelassen für max. 3 Personen je Feld)
- ✓ Geprüft nach CEN/TS 16415

- Untergrund:
Trapezblech: mind. 0,63 mm Dicke
Sandwichpaneel: mind. 0,5 mm Dicke
- Grundplatte 360 x 360 mm
- Stütze Durchmesser 20 mm
- Inklusive 8 Stk. Spreiznieten
- Aus Edelstahl 1.4301 hergestellt



DACHSICHERHEITSSYSTEME AUF

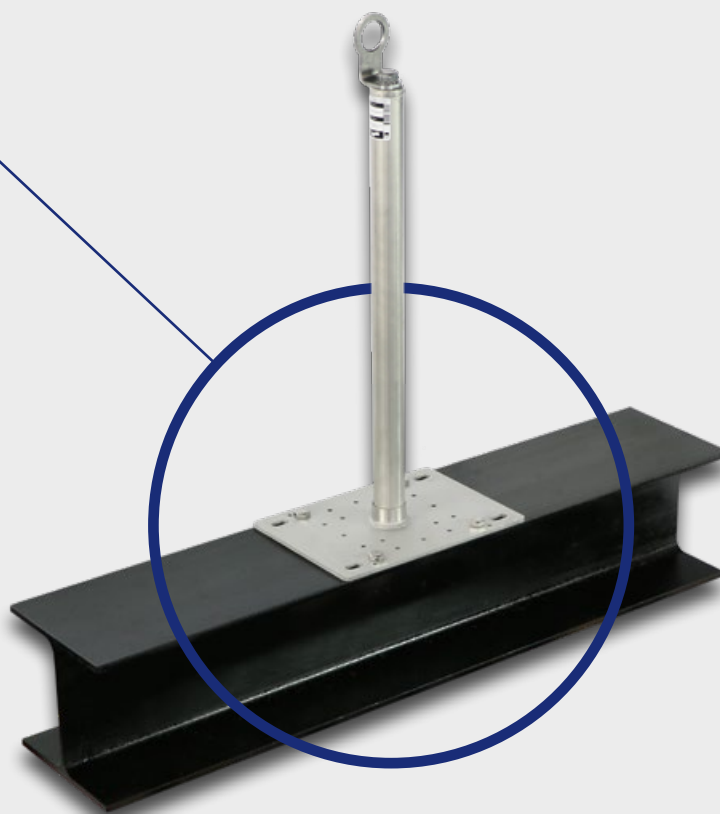
Stahl



SAFSYS ESL/ZSL

Die SAFSYS ESL-4 Punkt-Multistützen können für folgende Untergründe verwendet werden: Beton, Beton-Hohldiele, Holz (OSB, Mehrschichtplatte, Holzschalung), Trapezblech und Stahl. Durch die Verwendungsmöglichkeiten auf den verschiedenen Untergründen senken sich die Lagerkosten erheblich.

Unser SAFSYS-Stahlpaket ermöglicht eine sichere und einfache Montage – mittels vier Sechskantschrauben oder mittels Klemmplatte inkl. vier Gewindestangen.



SAFSYS ESL 300-800 S



Art.-Nr.	Artikelbezeichnung
106872	ESL 300 S
106873	ESL 400 S
106874	ESL 500 S
106875	ESL 600 S
106876	ESL 700 S
106877	ESL 800 S

Edelstahlanschlagpunkt zum Befestigen auf I-Träger.

- ✓ Geprüft nach EN 795 Typ A
(Einzelanschlagpunkte zugelassen für max. 5 Personen)
- ✓ Geprüft nach EN 795 Typ C
(Seilsysteme zugelassen für max. 3 Personen je Feld)
- ✓ Geprüft nach CEN/TS 16415
- ✓ Allgemeine bauaufsichtliche Zulassung Z-14.9-803 für Einzelanschlagpunkte (DIBt zugelassen für max. 3 Personen)
- ✓ Allgemeine bauaufsichtliche Zulassung Z-14.9-825 für Seilsysteme (DIBt zugelassen für max. 4 Personen)

- Untergrund:
Stahlträger (I-Träger) je nach statischer Berechnung
- Grundplatte 205 × 285 mm
- Stütze Durchmesser 40 mm
- Inklusive 4 Sechskantschrauben
- Anschlagpunkt gedämmt
- Aus Edelstahl 1.4301 hergestellt

SAFSYS ZSL 300-800 S



Art.-Nr.	Artikelbezeichnung
106866	ZSL 300 S
106867	ZSL 400 S
106868	ZSL 500 S
106869	ZSL 600 S
106870	ZSL 700 S
106871	ZSL 800 S

Edelstahlanschlagpunkt zum Befestigen auf I-Träger.

- ✓ Geprüft nach EN 795 Typ A
(Einzelanschlagpunkte zugelassen für max. 5 Personen)
- ✓ Geprüft nach EN 795 Typ C
(Seilsysteme zugelassen für max. 3 Personen je Feld)
- ✓ Geprüft nach CEN/TS 16415
- ✓ Allgemeine bauaufsichtliche Zulassung Z-14.9-803 für Einzelanschlagpunkte (DIBt zugelassen für max. 3 Personen)
- ✓ Allgemeine bauaufsichtliche Zulassung Z-14.9-825 für Seilsysteme (DIBt zugelassen für max. 4 Personen)

- Untergrund:
Stahlträger (I-Träger) je nach statischer Berechnung
- Grundplatte 205 × 285 mm
- Stütze Durchmesser 16 mm
- Inklusive 4 Sechskantschrauben
- Aus Edelstahl 1.4301 hergestellt

SAFSYS ESL 300-800 S-KP



Art.-Nr.	Artikelbezeichnung
106884	ESL 300 S-KP
106885	ESL 400 S-KP
106886	ESL 500 S-KP
106887	ESL 600 S-KP
106888	ESL 700 S-KP
106889	ESL 800 S-KP

Edelstahlanschlagpunkt zum Befestigen auf
Stahl mit Gegenplatte zum Klemmen.

- ✓ Geprüft nach EN 795 Typ A
(Einzelanschlagpunkte zugelassen für max. 5 Personen)
- ✓ Geprüft nach EN 795 Typ C
(Seilsysteme zugelassen für max. 3 Personen je Feld)
- ✓ Geprüft nach CEN/TS 16415
- ✓ Allgemeine bauaufsichtliche Zulassung Z-14.9-803 für Einzelanschlagpunkte (DIBt zugelassen für max. 3 Personen)
- ✓ Allgemeine bauaufsichtliche Zulassung Z-14.9-825 für Seilsysteme (DIBt zugelassen für max. 4 Personen)

- Untergrund:
Stahlträger (I-Träger) je nach statischer Berechnung
- Grundplatte 205 × 285 mm
- Stütze Durchmesser 40 mm
- Inklusive 4 Gewindestangen und Klemmplatte
- Anschlagpunkt gedämmt
- Aus Edelstahl 1.4301 hergestellt

SAFSYS ZSL 300-800 S-KP



Art.-Nr.	Artikelbezeichnung
106878	ZSL 300 S-KP
106879	ZSL 400 S-KP
106880	ZSL 500 S-KP
106881	ZSL 600 S-KP
106882	ZSL 700 S-KP
106883	ZSL 800 S-KP

Edelstahlanschlagpunkt zum Befestigen auf
Stahl mit Gegenplatte zum Klemmen.

- ✓ Geprüft nach EN 795 Typ A
(Einzelanschlagpunkte zugelassen für max. 5 Personen)
- ✓ Geprüft nach EN 795 Typ C
(Seilsysteme zugelassen für max. 3 Personen je Feld)
- ✓ Geprüft nach CEN/TS 16415
- ✓ Allgemeine bauaufsichtliche Zulassung Z-14.9-803 für Einzelanschlagpunkte (DIBt zugelassen für max. 3 Personen)
- ✓ Allgemeine bauaufsichtliche Zulassung Z-14.9-825 für Seilsysteme (DIBt zugelassen für max. 4 Personen)

- Untergrund:
Stahlträger (I-Träger) je nach statischer Berechnung
- Grundplatte 205 × 285 mm
- Stütze Durchmesser 16 mm
- Inklusive 4 Gewindestangen und Klemmplatte
- Aus Edelstahl 1.4301 hergestellt



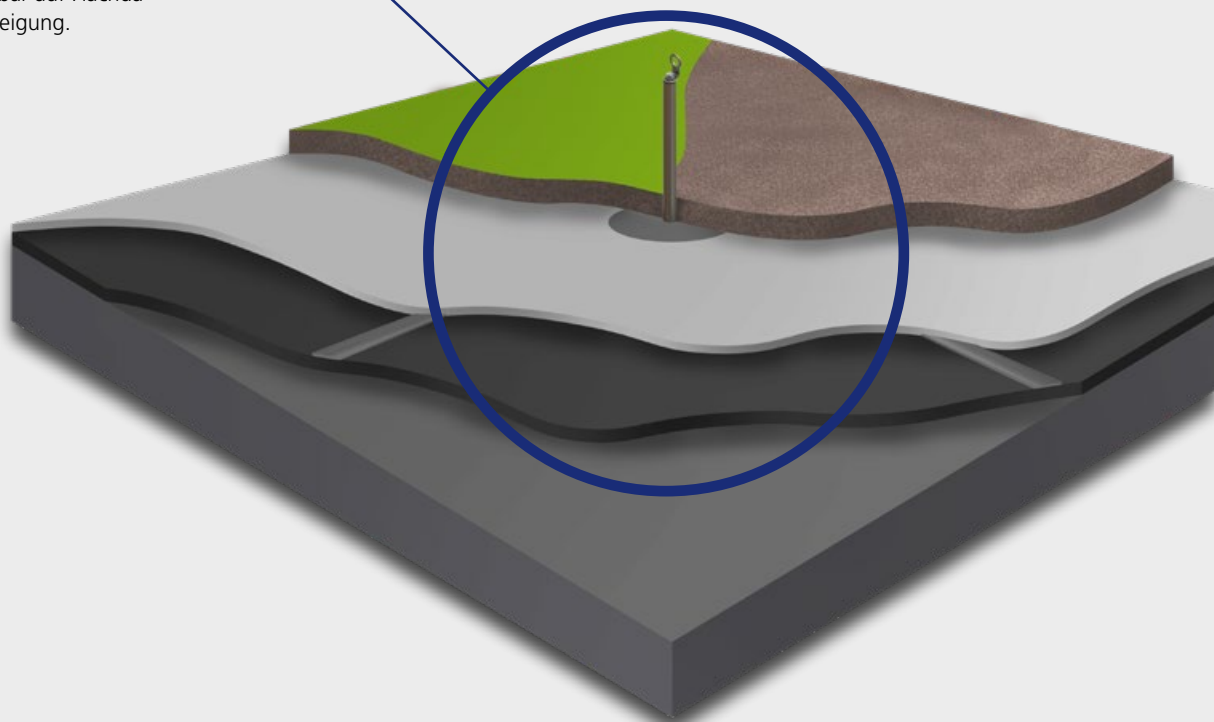
DACHSICHERHEITSSYSTEME MIT

Auflast



SAFSYS AL-ES Easy/AL-ZS Easy

Auflastgehaltene Anschlagereinrichtung
als Einzelanschlagpunkt oder für
Seilsysteme, ohne Durchdringung der
Dachabdichtung.
Beschwerung mit Schüttgut (Substrat,
Kies, Sand), verwendbar auf Flachdä-
chern bis max. 10° Neigung.



SAFSYS AL-ES Easy 300-600



Art.-Nr.	Artikelbezeichnung
110616	AL-ES Easy 300
110617	AL-ES Easy 400
110618	AL-ES Easy 600

Auflastgehaltene Anschlageinrichtung als Einzelanschlagpunkt oder für Seilssysteme, ohne Durchdringung der Dachabdichtung.

- ✓ Geprüft nach EN 795 Typ E
(Einzelanschlagpunkte zugelassen für max. 1 Person)
- ✓ Geprüft nach EN 795 Typ C
(Seilssysteme zugelassen für max. 2 Personen)
- ✓ Geprüft nach CEN/TS 16415:2017

- Runde Grundplatte mit 500 mm Durchmesser
- Vlies: 3000 × 3000 mm
- Vier Aluminiumprofile (für Anfangs-, End- und Eckstützen)
- Aus Edelstahl 1.4301 hergestellt
- Beschwerung mit Schüttgut (Substrat, Kies, Sand), verwendbar auf Flachdächern bis max. 10° Neigung
- Auflastmaterial (nicht im Lieferumfang enthalten)
Mindestschichtdicken: Substrat 10 cm oder Kies 5 cm, sodass auf der Vliesfläche eine Mindestflächenbelastung von 720 kg erreicht wird (Schüttgut im trockenen Zustand)

SAFSYS AL ZS Easy 300-600



Art.-Nr.	Artikelbezeichnung
110619	AL-ZS Easy 300
110620	AL-ZS Easy 400
110621	AL-ZS Easy 600

Auflastgehaltene Anschlageinrichtung als Einzelanschlagpunkt oder für Seilssysteme, ohne Durchdringung der Dachabdichtung.

- ✓ Geprüft nach EN 795 Typ E
(Einzelanschlagpunkte zugelassen für max. 1 Person)
- ✓ Geprüft nach EN 795 Typ C
(Seilssysteme zugelassen für max. 2 Personen)
- ✓ Geprüft nach CEN/TS 16415:2017

- Runde Grundplatte mit 500 mm Durchmesser
- Vlies: 3000 × 3000 mm
- Aus Edelstahl 1.4301 hergestellt
- Beschwerung mit Schüttgut (Substrat, Kies, Sand), verwendbar auf Flachdächern bis max. 10° Neigung
- Auflastmaterial (nicht im Lieferumfang enthalten)
Mindestschichtdicken: Substrat 10 cm oder Kies 5 cm, sodass auf der Vliesfläche eine Mindestflächenbelastung von 720 kg erreicht wird (Schüttgut im trockenen Zustand)





Steildach

Sicherheitssysteme

- Holz
- Stehfalz

DACHSICHERHEITSSYSTEME AUF

Holz

SAFSYS SICHERHEITSDACHHAKEN

Die SAFSYS-Sicherheitsdachhaken bieten eine speziell für Ziegeleindeckungen konzipierte Lösung. Zugelassen und geprüft für eine Anwendung in allen Fallrichtungen.



SAFSYS DH



Art.-Nr.	Artikelbezeichnung
----------	--------------------

106896	DH Edelstahl
106897	DH ziegelrot
106898	DH ziegelbraun
106899	DH anthrazit

Edelstahl-Dachhaken geprüft nach EN 517B

- ✓ Ausführungen: Edelstahl oder pulverbeschichtet (ziegelrot, ziegelbraun, anthrazit)
- ✓ Geeignet für Eternit-, Naturschiefer
- ✓ Anschluss für Blitzschutzklemme
- ✓ Anschlagpunkt für max. 1 Person
- ✓ Variable Grundplatte (verschiebbar)

- Untergrund: Holzsparren mind. 80 × 100 mm

SAFSYS DHB PLUS



Art.-Nr.	Artikelbezeichnung
----------	--------------------

106900	DHB PLUS Edelstahl
106901	DHB PLUS ziegelrot
106902	DHB PLUS ziegelbraun
106903	DHB PLUS anthrazit

Edelstahl-Dachhaken geprüft nach EN 517B

- ✓ Ausführungen: Edelstahl oder pulverbeschichtet (ziegelrot, ziegelbraun, anthrazit)
- ✓ Geeignet für grossformatige Dachziegel
- ✓ Anschluss für Blitzschutzklemme
- ✓ Anschlagpunkt für max. 1 Person
- ✓ Inklusive 2 Holzschrauben
- ✓ Variable Grundplatte (verschiebbar)

- Untergrund: Holzsparren mind. 80 × 100 mm

SAFSYS DH DD



Art.-Nr.	Artikelbezeichnung
----------	--------------------

106904	DH DD Edelstahl
106905	DH DD ziegelrot
106906	DH DD ziegelbraun
106907	DH DD anthrazit

Edelstahl-Dachhaken geprüft nach EN 517B

- ✓ Ausführungen: Edelstahl oder pulverbeschichtet (ziegelrot, ziegelbraun, anthrazit)
- ✓ Geeignet für Biberschwanzziegel
- ✓ Anschluss für Blitzschutzklemme
- ✓ Anschlagpunkt für max. 1 Person
- ✓ Inklusive 2 Holzschrauben
- ✓ Variable Grundplatte (verschiebbar)

- Untergrund: Holzsparren mind. 80 × 100 mm

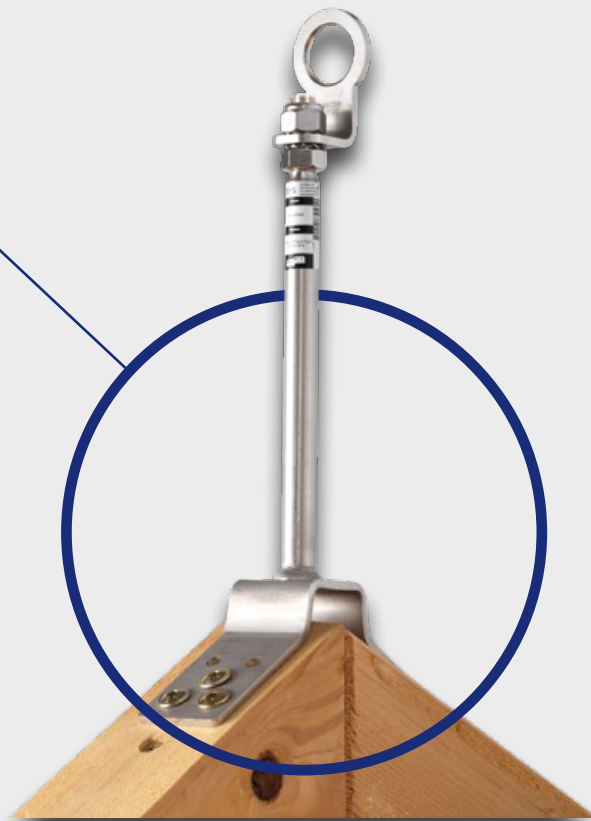
DACHSICHERHEITSSYSTEME AUF

Holz



SAFSYS FIRST-SYSTEM ABGEWINKELT

Das SAFSYS FIRST-System ABGEWINKELT kann als Einzelanschlagpunkt und/oder als Anschlagpunkte in einem Seilsystem (Typ C) verwendet werden. Die Anschlagpunkte sind insbesondere geeignet für Steildächer mit erschweren Witterungsbedingungen und können bis zu einer Dachneigung von 50° verwendet werden.



SAFSYS ES 300-800 FIRST



Art.-Nr.	Artikelbezeichnung
106891	ES 300 FIRST abgewinkelt
110622	ES 400 FIRST abgewinkelt
110623	ES 500 FIRST abgewinkelt
110624	ES 600 FIRST abgewinkelt
110625	ES 700 FIRST abgewinkelt
110626	ES 800 FIRST abgewinkelt

Edelstahlanschlagpunkt zum Befestigen auf Steildächern.

- ✓ Geprüft nach EN 795 Typ A
(Einzelanschlagpunkte zugelassen für max. 4 Personen)
- ✓ Geprüft nach EN 795 Typ C
(Seilsysteme zugelassen für max. 3 Personen je Feld)
- ✓ Geprüft nach CEN/TS 16415

- Untergrund: Holzsparren mind. 80 × 140 mm
- Stütze Durchmesser 20 mm
- Inklusive 6 Holzschrauben
- Im Winkel bis zu 50° erhältlich
- Aus Edelstahl 1.4301 hergestellt

SAFSYS ZS 300-800 FIRST



Art.-Nr.	Artikelbezeichnung
106890	ZS 300 FIRST abgewinkelt
110627	ZS 400 FIRST abgewinkelt
110628	ZS 500 FIRST abgewinkelt
110629	ZS 600 FIRST abgewinkelt
110630	ZS 700 FIRST abgewinkelt
110631	ZS 800 FIRST abgewinkelt

Edelstahlanschlagpunkt zum Befestigen auf Steildächern.

- ✓ Geprüft nach EN 795 Typ A
(Einzelanschlagpunkte zugelassen für max. 4 Personen)
- ✓ Geprüft nach EN 795 Typ C
(Seilsysteme zugelassen für max. 3 Personen je Feld)
- ✓ Geprüft nach CEN/TS 16415

- Untergrund: Holzsparren mind. 80 × 140 mm
- Stütze Durchmesser 16 mm
- Inklusive 6 Holzschrauben
- Im Winkel bis zu 50° erhältlich
- Aus Edelstahl 1.4301 hergestellt

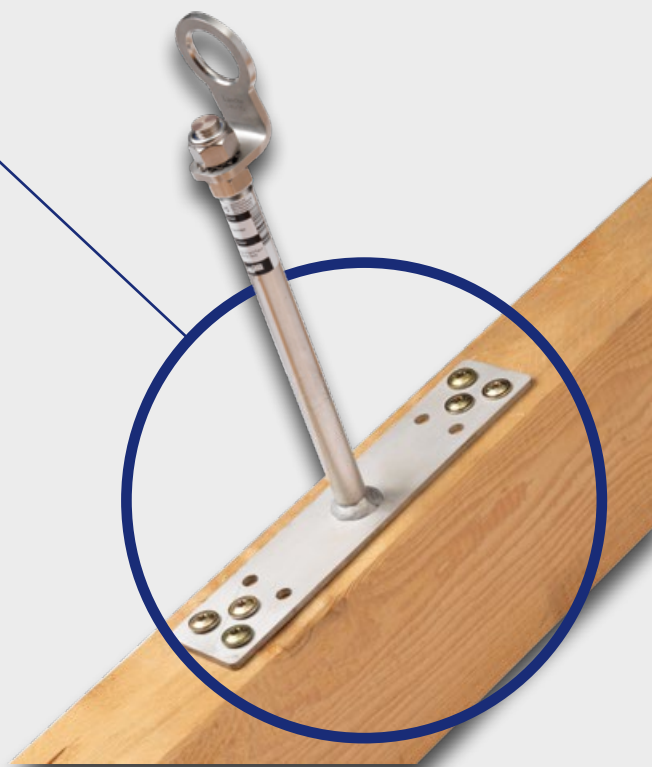
DACHSICHERHEITSSYSTEME AUF

Holz

SAFSYS FIRST-SYSTEM GERADE

Auch beim SAFSYS FIRST-System GERADE ist eine Anwendung als Einzelanschlagpunkt und/oder als Anschlagpunkte in einem Seilsystem (Typ C) gegeben. Ebenfalls für die Verwendung für Steildächer mit erschwerten Witterungsbedingungen und bis zu einer Dachneigung von 50° geeignet.

Insbesondere ist dieser Anschlagpunkt für eine direkte Montage in den Holzsparren konzipiert.



SAFSYS ES 300-800 FIRST GERADE



Art.-Nr.	Artikelbezeichnung
106893	ES 300 FIRST
109300	ES 400 FIRST
109301	ES 500 FIRST
109302	ES 600 FIRST
109303	ES 700 FIRST
109304	ES 800 FIRST

Edelstahlanschlagpunkt zum Befestigen auf Steildächern.

- ✓ Geprüft nach EN 795 Typ A
(Einzelanschlagpunkte zugelassen für max. 4 Personen)
- ✓ Geprüft nach EN 795 Typ C
(Seilsysteme zugelassen für max. 3 Personen je Feld)
- ✓ Geprüft nach CEN/TS 16415

- Untergrund: Holzsparren mind. 80 × 140 mm
- Stütze Durchmesser 20 mm
- Inklusive 6 Holzschrauben
- Aus Edelstahl 1.4301 hergestellt

SAFSYS ZS 300-800 FIRST GERADE



Art.-Nr.	Artikelbezeichnung
106892	ZS 300 FIRST
109305	ZS 400 FIRST
109306	ZS 500 FIRST
109307	ZS 600 FIRST
109308	ZS 700 FIRST
109309	ZS 800 FIRST

Edelstahlanschlagpunkt zum Befestigen auf Steildächern.

- ✓ Geprüft nach EN 795 Typ A
(Einzelanschlagpunkte zugelassen für max. 4 Personen)
- ✓ Geprüft nach EN 795 Typ C
(Seilsysteme zugelassen für max. 3 Personen je Feld)
- ✓ Geprüft nach CEN/TS 16415

- Untergrund: Holzsparren mind. 80 × 140 mm
- Stütze Durchmesser 16 mm
- Inklusive 6 Holzschrauben
- Aus Edelstahl 1.4301 hergestellt

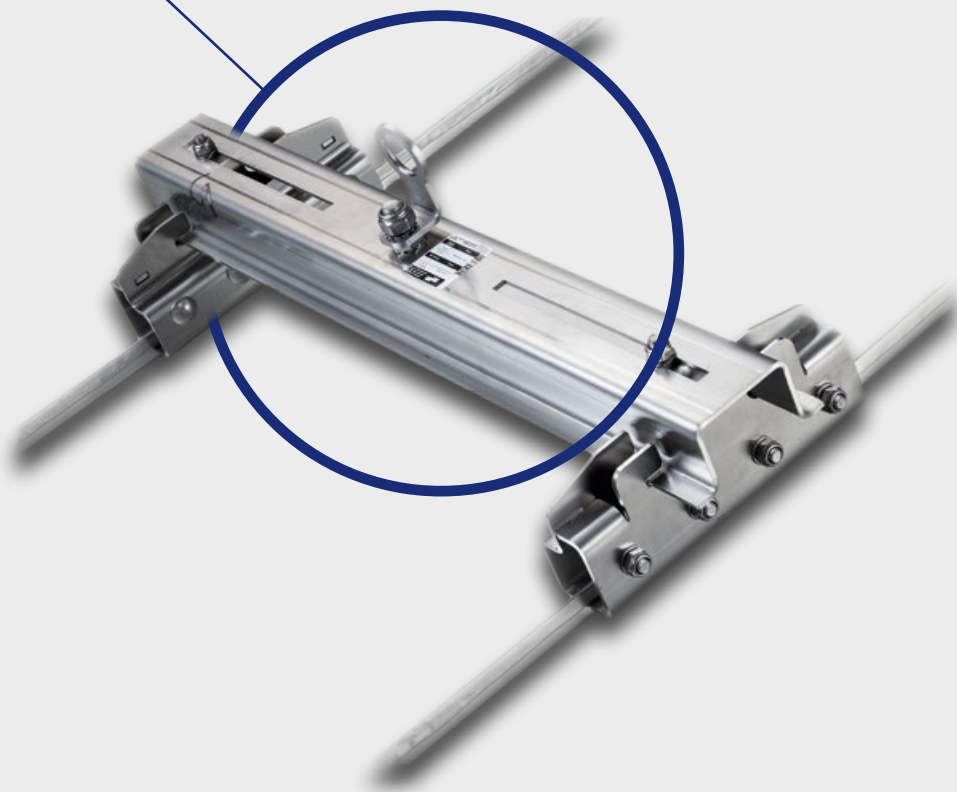
DACHSICHERHEITSSYSTEME AUF

Stehfalz



SAFSYS STEHFALZANKER

Das SAFSYS Stehfalzprogramm besteht aus einem Doppelstehfalzanker STFA EASY, der als Eck- bzw. Anfangspunkt fungiert, und einem Stehfalzanker STFA ZS, der als Zwischenstütze bei einem Seilsystem (Typ C) verwendet werden kann. Ebenfalls sind beide Anschlagpunkte als Einzelanschlagpunkte einsetzbar.



SAFSYS STFA EASY



Art.-Nr.	Artikelbezeichnung
----------	--------------------

106895	STFA EASY
--------	------------------

Anschlagpunkt für Falzdächer:
Edelstahlanschlagpunkt mit Nirostaklemmen, variabel.

- ✓ Geprüft nach EN 795 Typ A
(Einzelanschlagpunkte zugelassen für max. 3 Personen)
- ✓ Geprüft nach EN 795 Typ C
(Seilsysteme zugelassen für max. 3 Personen je Feld)
- ✓ Geprüft nach CEN/TS 16415

- Untergrund:
Verzinktes Stahlblech: mind. 0,55 mm
Alu: mind. 0,6 mm
- Falzabstand von 230 mm bis max. 670 mm
- Aus Edelstahl 1.4301 hergestellt

SAFSYS STFA ZS



Art.-Nr.	Artikelbezeichnung
----------	--------------------

106894	STFA ZS
--------	----------------

Anschlagpunkt für Falzdächer:
Edelstahlanschlagpunkt mit Nirostaklemmen, variabel.

- ✓ Geprüft nach EN 795 Typ A
(Einzelanschlagpunkte zugelassen für max. 1 Personen)
- ✓ Geprüft nach EN 795 Typ C
(Seilsysteme zugelassen für max. 3 Personen je Feld)
- ✓ Geprüft nach CEN/TS 16415

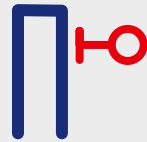
- Untergrund:
Verzinktes Stahlblech: mind. 0,55 mm
Alu: mind. 0,6 mm
- Aus Edelstahl 1.4301 hergestellt

*Gehen Sie mit uns den
Weg der Sicherheit!*





4



Wand

Sicherheitssysteme

- Beton

DACHSICHERHEITSSYSTEME AUF

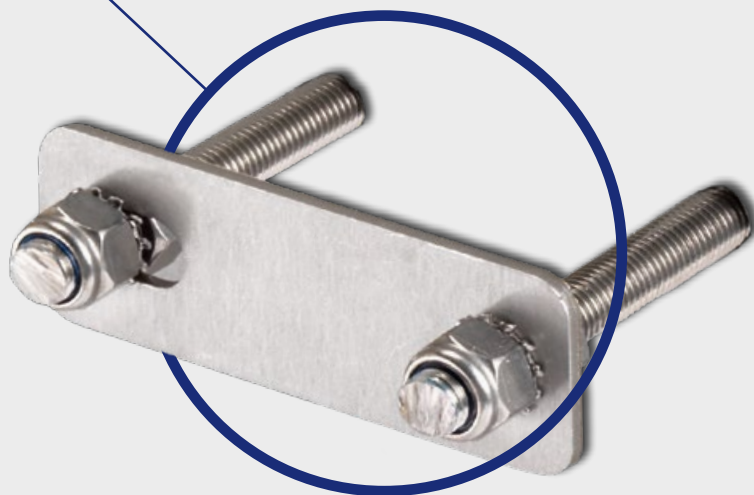
Beton



SAFSYS WS ES/ZS

Das SAFSYS-Wandsystem, welches einfach mittels Hilti Hit-Kleber in den Betonuntergrund eingeklebt wird, kommt insbesondere an/in Industriebauten bzw. Industriedächern zum Einsatz.

Die SAFSYS-Eckstützen WS ES sind ausschliesslich in Verbindung mit Fangstossabsorbern zu verwenden. Die WS ZS kann als Einzelanschlagpunkt wie auch als Zwischenstütze in einem Seilsystem (Typ C) verwendet werden.



SAFSYS WS ES 150-500



Art.-Nr.	Artikelbezeichnung
106832	WS ES 150
106833	WS ES 200
106834	WS ES 250
106835	WS ES 300
106836	WS ES 350
106837	WS ES 400
106838	WS ES 450
106839	WS ES 500

Edelstahlschlagpunkt zum Kleben in Beton.

- ✓ Geprüft nach EN 795 Typ C
(Seilsysteme zugelassen für max. 3 Personen je Feld)
- ✓ Geprüft nach CEN/TS 16415

- Untergrund: Betongüte mind. C20/C25
- Bohrlochtiefe 110 mm
- Mindestdicke Untergrund 160 mm
- Stütze Durchmesser 2 x 16 mm
- Inklusive 2-Komponenten-Kleber (HILTI HIT)
- Aus Edelstahl 1.4301 hergestellt

SAFSYS WS ZS 150-500



Art.-Nr.	Artikelbezeichnung
106824	WS ZS 150
106825	WS ZS 200
106826	WS ZS 250
106827	WS ZS 300
106828	WS ZS 350
106829	WS ZS 400
106830	WS ZS 450
106831	WS ZS 500

Edelstahlschlagpunkt zum Kleben in Beton.

- ✓ Geprüft nach EN 795 Typ A
(Einzelanschlagpunkte zugelassen für max. 4 Personen)
- ✓ Geprüft nach EN 795 Typ C
(Seilsysteme zugelassen für max. 3 Personen je Feld)
- ✓ Geprüft nach CEN/TS 16415

- Untergrund: Betongüte mind. C20/C25
- Bohrlochtiefe 110 mm
- Mindestdicke Untergrund 160 mm
- Stütze Durchmesser 16 mm
- Inklusive 2-Komponenten-Kleber (HILTI HIT)
- Aus Edelstahl 1.4301 hergestellt

5



Überkopf

Sicherheitssysteme

- Stahl

DACHSICHERHEITSSYSTEME AUF

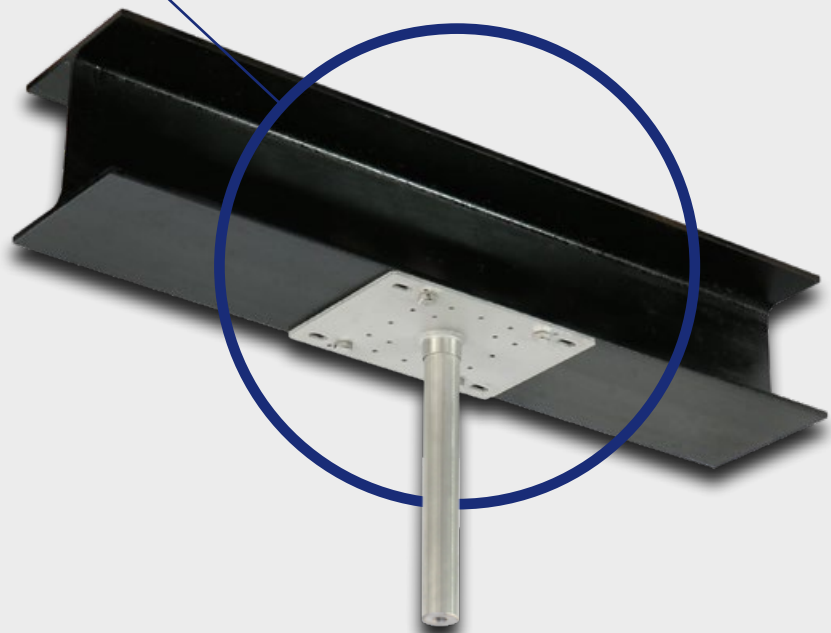
Stahl



SAFSYS ESL/ZSL

Die SAFSYS ESL-4 Punkt-Multistützen können für folgende Untergründe verwendet werden: Beton, Beton-Hohldiele, Holz (OSB, Mehrschichtplatte, Holzschalung), Trapezblech und Stahl. Durch die Verwendungsmöglichkeiten auf den verschiedenen Untergründen senken sich die Lagerkosten erheblich.

Das SAFSYS-Überkopfsystem, welches vorwiegend an/in Industriebauten zur Anwendung kommt, zeigt seine Vorteile in schmalen Bereichen, bei welchem eine Nutzung im Rückhaltesystem gegeben ist.



SAFSYS ESL 300-800 S



Art.-Nr.	Artikelbezeichnung
106872	ESL 300 S
106873	ESL 400 S
106874	ESL 500 S
106875	ESL 600 S
106876	ESL 700 S
106877	ESL 800 S

Edelstahlanschlagpunkt zum Befestigen auf I-Träger.

- ✓ Geprüft nach EN 795 Typ A
(Einzelanschlagpunkte zugelassen für max. 5 Personen)
- ✓ Geprüft nach EN 795 Typ C
(Seilsysteme zugelassen für max. 4 Personen je Feld)
- ✓ Geprüft nach CEN/TS 16415
- ✓ Allgemeine bauaufsichtliche Zulassung Z-14.9-803 für Einzelanschlagpunkte (DIBt zugelassen für max. 3 Personen)
- ✓ Allgemeine bauaufsichtliche Zulassung Z-14.9-825 für Seilsysteme (DIBt zugelassen für max. 4 Personen)

- Untergrund:
Stahlträger (I-Träger) je nach statischer Berechnung
- Grundplatte 205 × 285 mm
- Stütze Durchmesser 40 mm
- Inklusive 4 Sechskantschrauben
- Anschlagpunkt gedämmt
- Aus Edelstahl 1.4301 hergestellt

SAFSYS ZSL 300-800 S



Art.-Nr.	Artikelbezeichnung
106866	ZSL 300 S
106867	ZSL 400 S
106868	ZSL 500 S
106869	ZSL 600 S
106870	ZSL 700 S
106871	ZSL 800 S

Edelstahlanschlagpunkt zum Befestigen auf I-Träger.

- ✓ Geprüft nach EN 795 Typ A
(Einzelanschlagpunkte zugelassen für max. 5 Personen)
- ✓ Geprüft nach EN 795 Typ C
(Seilsysteme zugelassen für max. 4 Personen je Feld)
- ✓ Geprüft nach CEN/TS 16415
- ✓ Allgemeine bauaufsichtliche Zulassung Z-14.9-803 für Einzelanschlagpunkte (DIBt zugelassen für max. 3 Personen)
- ✓ Allgemeine bauaufsichtliche Zulassung Z-14.9-825 für Seilsysteme (DIBt zugelassen für max. 4 Personen)

- Untergrund:
Stahlträger (I-Träger) je nach statischer Berechnung
- Grundplatte 205 × 285 mm
- Stütze Durchmesser 16 mm
- Inklusive 4 Sechskantschrauben
- Aus Edelstahl 1.4301 hergestellt

SAFSYS ESL 300-800 S-KP



Art.-Nr.	Artikelbezeichnung
106884	ESL 300 S-KP
106885	ESL 400 S-KP
106886	ESL 500 S-KP
106887	ESL 600 S-KP
106888	ESL 700 S-KP
106889	ESL 800 S-KP

Edelstahlanschlagpunkt zum Befestigen auf Stahl mit Gegenplatte zum Klemmen.

- ✓ Geprüft nach EN 795 Typ A
(Einzelanschlagpunkte zugelassen für max. 5 Personen)
- ✓ Geprüft nach EN 795 Typ C
(Seilsysteme zugelassen für max. 4 Personen je Feld je Feld)
- ✓ Geprüft nach CEN/TS 16415
- ✓ Allgemeine bauaufsichtliche Zulassung Z-14.9-825
für Seilsysteme (DIBt zugelassen für max. 4 Personen)

- Untergrund:
Stahlträger (I-Träger) je nach statischer Berechnung
- Grundplatte 205 × 285 mm
- Stütze Durchmesser 40 mm
- Inklusive 4 Gewindestangen und Klemmplatte
- Anschlagpunkt gedämmt
- Aus Edelstahl 1.4301 hergestellt

SAFSYS ZSL 300-800 S-KP



Art.-Nr.	Artikelbezeichnung
106878	ZSL 300 S-KP
106879	ZSL 400 S-KP
106880	ZSL 500 S-KP
106881	ZSL 600 S-KP
106882	ZSL 700 S-KP
106883	ZSL 800 S-KP

Edelstahlanschlagpunkt zum Befestigen auf Stahl mit Gegenplatte zum Klemmen.

- ✓ Geprüft nach EN 795 Typ A
(Einzelanschlagpunkte zugelassen für max. 5 Personen)
- ✓ Geprüft nach EN 795 Typ C
(Seilsysteme zugelassen für max. 4 Personen je Feld je Feld)
- ✓ Geprüft nach CEN/TS 16415
- ✓ Allgemeine bauaufsichtliche Zulassung Z-14.9-825
für Seilsysteme (DIBt zugelassen für max. 4 Personen))

- Untergrund:
Stahlträger (I-Träger) je nach statischer Berechnung
- Grundplatte 205 × 285 mm
- Stütze Durchmesser 16 mm
- Inklusive 4 Gewindestangen und Klemmplatte
- Aus Edelstahl 1.4301 hergestellt



Komponenten & Zubehör

- Systemzubehör überfahrbar
- Systemzubehör nicht überfahrbar
- Systemzubehör temporär
- Persönliche Schutzausrüstung (PSAgA)
- Montagezubehör
- Verlängerungen

Komponenten



SAFSYS SEILSYSTEM ÜBERFAHRBAR

Komfort in der Anwendung wird grossgeschrieben.
Mit dem SAFSYS-Seilsystem überfahrbar wird ein problemloses Passieren von Zwischenhaltern und Eckumführungen in Kombination mit unserem Seilgleiter 90° und der persönlichen Schutzausrüstung gegen Absturz (PSAgA) gewährleistet.



SAFSYS

Systemzubehör überfahrbar

SAFSYS Fangstossabsorber



Art.-Nr.	Artikelbezeichnung
106909	Fangstossabsorber Set FSA-I (Spannfeder mit Seilklemmelement)

Aus Edelstahl und Aluminium mit integrierter Feder. Einfache Spannmöglichkeit. Dient auch als Seilklemmelement nach EN 795 Typ C. Bauaufsichtliche Zulassung Z-14.9-825.

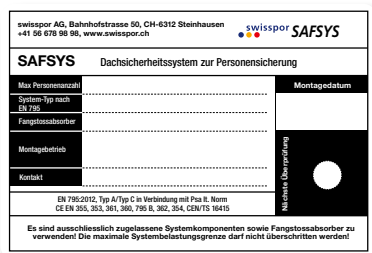
SAFSYS Edelstahlseil 8 mm



Art.-Nr.	Artikelbezeichnung
106915	Edelstahlseil Ø 8 mm

Aus Edelstahl-V4A (1.4401) nach EN 795 Typ C. Bauaufsichtliche Zulassung Z-14.9-825.

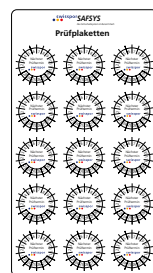
SAFSYS Schild / Schild beschriftet



Art.-Nr.	Artikelbezeichnung
106914	Systemschild beschriftet

Systemschild beschriftet nach EN 367 und EN 795 Typ C. Bauaufsichtliche Zulassung Z-14.9-825.

SAFSYS Prüfplaketten



Art.-Nr.	Artikelbezeichnung
110640	Prüfplakettenbogen à 15 Etiketten

Bogen à 15 Stk. (DE, FR, IT)

SAFSYS

Systemzubehör überfahrbar

SAFSYS 130° Kurve



Art.-Nr.	Artikelbezeichnung
106911	Kurve 130° überfahrbar

Kurve aus Edelstahl.
Für überfahrbare Seilsysteme nach EN 795 Typ C.

SAFSYS 90° Kurve



Art.-Nr.	Artikelbezeichnung
106910	Kurve 90° überfahrbar

Kurve aus Edelstahl.
Für überfahrbare Seilsysteme nach EN 795 Typ C.

SAFSYS Zwischenhalter



Art.-Nr.	Artikelbezeichnung
106912	Zwischenhalter überfahrbar

Zwischenhalter aus Edelstahl.
Für überfahrbare Seilsysteme nach EN 795 Typ C.
Bauaufsichtliche Zulassung Z-14.9-825.

SAFSYS

Systemzubehör überfahrbar

SAFSYS Kurve 90° / Alu Formrohr

Für Wandsystem



Art.-Nr.	Artikelbezeichnung
106840	WS KURVE 90°

Zwischenhalter aus Edelstahl.
Kurve aus Aluminium.
Für überfahrbare Seilsysteme nach EN 795 Typ C.

SAFSYS Seilgleiter 90° abnehmbar



Art.-Nr.	Artikelbezeichnung
110636	Seilgleiter 90° abnehmbar inkl. Karabinerhaken

Seilgleiter abnehmbar für Edelstahlseil 8 mm nach EN 795 Typ C.
Bauaufsichtliche Zulassung Z-14.9-825.
Stahlkarabiner oval mit Schraube CE0082.

SAFSYS Seilgleiter / Karabiner



Art.-Nr.	Artikelbezeichnung
106913	Seilgleiter abnehmbar inkl. Karabiner

Seilgleiter abnehmbar für Edelstahlseil 8 mm nach EN 795 Typ C.
Bauaufsichtliche Zulassung Z-14.9-825.
Stahlkarabiner oval mit Schraube CE0082.

Komponenten



SAFSYS SEILSYSTEM NICHT ÜBERFAHRBAR

Das SAFSYS-Seilsystem nicht überfahrbar bietet flächendeckenden Schutz gegen Absturz über die Dachkante und findet vor allem seine Anwendung im Flach- bzw. Steildachbereich. Die Zwischenhalter und Eckbereiche sind in diesem System nicht überfahrbar, welches ein Umhängen von Stützenfeld zu Stützenfeld bedingt.



SAFSYS

Systemzubehör nicht überfahrbar

SAFSYS Fangstossabsorber



Art.-Nr.	Artikelbezeichnung
106909	Fangstossabsorber Set FSA-I (Spannfeder mit Seilklemmelement)

Aus Edelstahl und Aluminium mit integrierter Feder. Einfache Spannmöglichkeit. Dient auch als Seilklemmelement nach EN 795 Typ C. Bauaufsichtliche Zulassung Z-14.9-825.

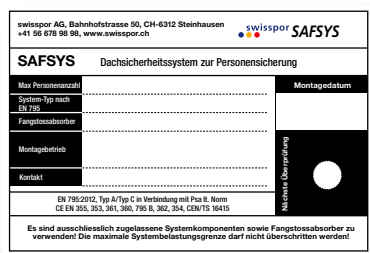
SAFSYS Edelstahlseil 8 mm



Art.-Nr.	Artikelbezeichnung
106915	Edelstahlseil Ø 8 mm

Aus Edelstahl-V4A (1.4401) nach EN 795 Typ C. Bauaufsichtliche Zulassung Z-14.9-825.

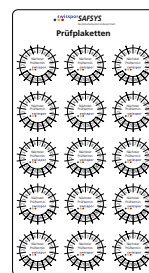
SAFSYS Schild / Schild beschriftet



Art.-Nr.	Artikelbezeichnung
106914	Systemschild beschriftet

Systemschild beschriftet nach EN 367 und EN 795 Typ C. Bauaufsichtliche Zulassung Z-14.9-825.

SAFSYS Prüfplaketten



Art.-Nr.	Artikelbezeichnung
110640	Prüfplakettenbogen à 15 Etiketten

Bogen à 15 Stk. (DE, FR, IT)

SAFSYS 45°/90°/130° Seilführung

Art.-Nr.	Artikelbezeichnung
106916	Seilführung 45° nicht überfahrbar
106917	Seilführung 90° nicht überfahrbar
106918	Seilführung 130° nicht überfahrbar

Nach EN 795 Typ C.
Bauaufsichtliche Zulassung Z-14.9-825.

SAFSYS Lasche

Art.-Nr.	Artikelbezeichnung
107022	Lasche (Öse) nicht überfahrbar

Nach EN 795 Typ C.
Bauaufsichtliche Zulassung Z-14.9-825.

Komponenten



SAFSYS SEILSYSTEM TEMPORÄR

Das SAFSYS Seilsystem temporär ist eine horizontale Anschlageneinrichtung und glänzt durch seine einfache und schnelle Montage.



SAFSYS

Systemzubehör temporär

SAFSYS HA - temporäre horizontale Anschlagseinrichtung



Art.-Nr.

Artikelbezeichnung

106919

**HA-Horizontale Anschlagseinrichtung
Führungsseil 16 m**

Länge: 16 m.

Max. Abstand zwischen zwei Verankerungspunkten: 7,5 m

Geprüft nach EN 795 Typ C und B.

Zugelassen für max. 4 Personen.

Kernmatelseil 16 mm (inkl. 1 frei beweglichem Alu-Karabiner-
haken Typ FSK-10).

Entsprechende Haken und Karabiner sind am Seil angebracht.
Genaue Daten entnehmen Sie bitte unserer Montageanleitung.

SAFSYS Standard Auffanggurt EN 361:2002



Art.-Nr.	Artikelbezeichnung
106921	Auffanggurt MB-30-2T

- 1 Auffangöse im Schulterbereich und 1 textile Auffangöse im Brustbereich (bestehend aus 2 Schlaufen)
- Brustverschluss
- Leichte Bauweise
- Universalgrösse

SAFSYS Auffanggerät + Seil EN 353-2:2002



Art.-Nr.	Artikelbezeichnung
106922	Mitlaufendes Auffanggerät FSK-SK-12 mit beweglicher Führung 5 m
106923	Mitlaufendes Auffanggerät FSK-SK-12 mit beweglicher Führung 10 m
106924	Mitlaufendes Auffanggerät FSK-SK-12 mit beweglicher Führung 15 m

- Mit Einhandkarabiner an Läufer und Seil
- Strapazierfähiges Kernmantelseil, Ø 12 mm
- Leichtgängiger Läufer
- Kantengeprüft (horizontale Anwendung zulässig)

SAFSYS Falldämpfer-Verbindungsmitel EN 354:2010 und EN 355:2002



Art.-Nr.	Artikelbezeichnung
106925	Falldämpfer-Verbindungsmitel 2 m, nicht einstellbar

- Robustes Polyesterband 27 mm, Länge 2 m
- Mit Bandfalldämpfer
- Mit Stahlkarabinerhaken
- Hohe Fangstossabsorbierung
- Kantengeprüft (horizontale Anwendung zulässig)

SAFSYS Höhensicherungsgerät EN 360:2002 mit Gurtband



Art.-Nr.	Artikelbezeichnung
106926	Höhensicherungsgerät 12m

- Hochfestes Polymergehäuse
- Praktischer Haltegriff
- Sturzindikator am Karabiner
- Gurtband Polyester 25 mm
- Karabinerhaken aus Stahl, verzinkt oder Alu
- Kantengeprüft (horizontaler Einsatz möglich)

SAFSYS PSAgA Sicherheitsset



Art.-Nr.	Artikelbezeichnung
106927	PSAgA Sicherheitsset 10m
106928	PSAgA Sicherheitsset 15m

- Auffanggurt mit 1 Auffangöse im Schulterbereich hinten und 1 textilen Auffangöse vorne im Brustbereich
- Mitlaufendes Auffanggerät
- Länge 10 bzw. 15 m
- PVC-Sack, schwarz

SAFSYS Aufbewahrungsschrank für PSA



Art.-Nr.	Artikelbezeichnung
106938	Aufbewahrungsschrank H x B x T 600 x 300 x 220 mm

- Mit 1 Haken
- Zylinderschloss
- Für Innen- und Aussenbereich

SAFSYS

Montagezubehör

SAFSYS Leitersicherung Attika



Art.-Nr.	Artikelbezeichnung
109310	Leitersicherung für Anstellleitern Edelstahl
109311	Leitersicherung für Anstellleitern anthrazit

- Inkl. 4 Stk. Blindnieten
- Inkl. Edelstahlkette/Karabiner
- Inkl. selbstklebendes Dichtungsband

SAFSYS Montagespray



Art.-Nr.	Artikelbezeichnung
107023	Montagespray

Anti-Seize Spray

SAFSYS

Montagezubehör

SAFSYS Montagewerkzeugkoffer für SAFSYS Edelstahlseilsystem

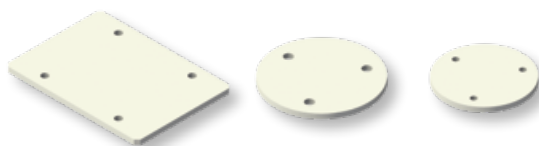


Art.-Nr.	Artikelbezeichnung
108352	Montagewerkzeugkoffer für SAFSYS Edelstahlseilsysteme

Inhalt:

- 1 Stk. Werkzeugkoffer Kunststoff
- 1 Stk. Aussen-Sechskant Steckschlüsselsatz 17 mm
- 1 Stk. Aussen-Sechskant Steckschlüsselsatz 19 mm
- 1 Stk. Aussen-Sechskant Steckschlüsselsatz 24 mm
- 1 Stk. Ring-Maulschlüssel 24 mm
- 1 Stk. Knarren-Ring-Maulschlüssel 19 mm
- 1 Stk. Steckschlüssel Verlängerung 250 mm
- 1 Stk. Steckschlüssel Adapter
- 1 Stk. Innensechskant Steckschlüssel Bit Einsatz 5 mm
- 1 Stk. Lochsäge 25 mm
- 1 Stk. HSS-Metall Spiralbohrer 8 mm
- 1 Stk. Schlosshammer 500 g
- 1 Stk. Drehmomentschlüssel 12-60 Nm
- 1 Stk. Ausblaspumpe 320 ml
- 1 Stk. Reinigungsbürste für Bohrlöcher Ø 10 mm
- 1 Stk. Grippzange 175 mm
- 1 Stk. Grippzange 275 mm
- 1 Stk. Anti-Seize Montagespray
- 1 Stk. swissporSAFSYS Marker
- 1 Stk. swisspor Holzmeter
- 20 Stk. Zahnscheiben M16
- 10 Stk. Schrauben M16
- 10 Stk. Mutter M16
- 10 Stk. Sicherungsmutter M16
- 10 Stk. Endkappen für Edelstahlseil

SAFSYS Thermische Trennung



Art.-Nr.	Artikelbezeichnung
107030	Thermische Trennung 205 × 285 mm
107032	Thermische Trennung Ø 200 mm
107031	Thermische Trennung Ø 165 mm

Für Anschlagpunkte zur Verhinderung von Wärmebrücken

SAFSYS Abdichtungsmanschetten Butyl/EPDM



Art.-Nr.	Artikelbezeichnung
111834	Abdichtungsmanschette Butyl/EPDM für Bitumen Ø 16 mm
111836	Abdichtungsmanschette Butyl/EPDM für Bitumen Ø 25 mm
111837	Abdichtungsmanschette Butyl/EPDM für Bitumen Ø 30 mm
111838	Abdichtungsmanschette Butyl/EPDM für Bitumen Ø 42 mm

Abdichtungsmanschette aus hochwertigen synthetischen Kautschuken inkl. UV-beständigem Schrumpfschlauch.

SAFSYS Abdichtungsmanschetten Bitumen



Art.-Nr.	Artikelbezeichnung
106929	Abdichtungsmanschette Bitumen Ø 20 mm
106930	Abdichtungsmanschette Bitumen Ø 30 mm
106931	Abdichtungsmanschette Bitumen Ø 42 mm

Talkumierte Bitumenabdichtungsmanschette inkl. UV-beständigem Schrumpfschlauch.

SAFSYS Abdichtungsmanschetten Kunststoff



Art.-Nr.	Artikelbezeichnung
106932	Abdichtungsmanschette PVC Ø 20 mm
106933	Abdichtungsmanschette PVC Ø 30 mm
106934	Abdichtungsmanschette PVC Ø 42 mm
106935	Abdichtungsmanschette TPO Ø 20 mm
106936	Abdichtungsmanschette TPO Ø 30 mm
106937	Abdichtungsmanschette TPO Ø 42 mm

PVC/TPO Abdichtungsmanschetten inkl. UV-beständigem Schrumpfschlauch.

SAFSYS

Montagezubehör

SAFSYS Schrumpfschlauch



Art.-Nr.	Artikelbezeichnung
106946	Schrumpfschlauch 28/6 mm
111224	Schrumpfschlauch 40/12 mm
106948	Schrumpfschlauch 55/16 mm

- 28/6 mm geeignet für 16 mm Stützenrohr
- 40/12 mm geeignet für 20, 25, 30 mm Stützenrohr
- 55/16 mm geeignet für 40, 42,4 mm Stützenrohr

SAFSYS Wetterschutzhaube gedämmt



Art.-Nr.	Artikelbezeichnung
106939	Thermoschutzhaube DN 70/330
106940	Thermoschutzhaube DN 70/500
106941	Thermoschutzhaube DN 70/650
106942	Thermoschutzhaube DN 100/330
106943	Thermoschutzhaube DN 100/500
106944	Thermoschutzhaube DN 100/650

Thermoschutzhaube aus Kunststoff für Anschlagpunkte oberhalb der Dachmembran. UV- und witterungsbeständig.

SAFSYS VERLÄNGERUNG ES 100-200



Art.-Nr.	Artikelbezeichnung
110632	Verlängerung 100 mm für ES Ø 20 mm
110633	Verlängerung 200 mm für ES Ø 20 mm

Verlängerung ES inkl. Verlängerungsmuffe zur Befestigung auf den folgenden SAFSYS Anschlagpunkten:

SafeHIT 300-800
ST 200/200-800
ES 300-800 FIRST
ES 300-800 FIRST GERADE

- Stütze Durchmesser 20 mm
- Aus Edelstahl 1.4301 hergestellt
- Inklusive Kleber

SAFSYS VERLÄNGERUNG ZS 100-200



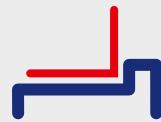
Art.-Nr.	Artikelbezeichnung
110634	Verlängerung 100 mm für ZS Ø 16 mm
110635	Verlängerung 200 mm für ZS Ø 16 mm

Verlängerung ZS inkl. Verlängerungsmuffe zur Befestigung auf den folgenden SAFSYS Anschlagpunkten:

ZS 300-800 III-B-S
ZS 300-800 III-HD-B
ZS 300-800 III-H
ZSL 300-800 T
ZSL 300-800 S
ZSL 300-800 S-KP
ZS 300-800 FIRST
ZS 300-800 FIRST GERADE

- Stütze Durchmesser 16 mm
- Aus Edelstahl 1.4301 hergestellt
- Inklusive Kleber



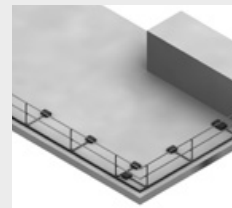
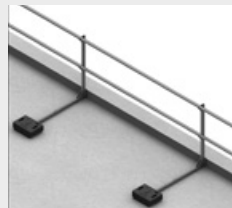
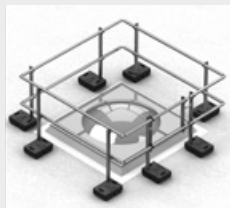


Geländer- system

- RAIL Pfosten
Standard
- RAIL Pfosten Kurz
- RAIL Pfosten Wand
- RAIL Pfosten Easy
- RAIL Pfosten
Kurz Wanne
- RAIL Dachzugang Set
- RAIL Lichtkuppel Set
- RAIL Sicherheitsweg
- Abgrenzung
- RAIL Komponenten



Das Geländersystem für eine schnelle und sichere Montage





Die revolutionären SAFSYS RAIL Geländersysteme ermöglichen eine einfache und schnelle Montage.

Insbesondere durch das geschützte Klemmsystem und den Umstand, dass der Pfosten bereits zusammengebaut ausgeliefert wird. Dieser wird lediglich aufgeklappt. Das Klemmsystem ist bereits so vormontiert, dass der Handlauf und die Knieleiste einfach eingelegt und angeschraubt werden können. Dadurch ist eine Einmannmontage ohne grossen Aufwand möglich. Der Abstand zwischen den Pfosten kann bis zu 2,8m gewählt werden. Die SAFSYS RAIL Geländersysteme sind geprüft nach EN 13374:2019.

Das SAFSYS RAIL Geländersystem beinhaltet die nachstehend angeführten Ausführungsvarianten, welche im Anschluss näher erläutert werden:

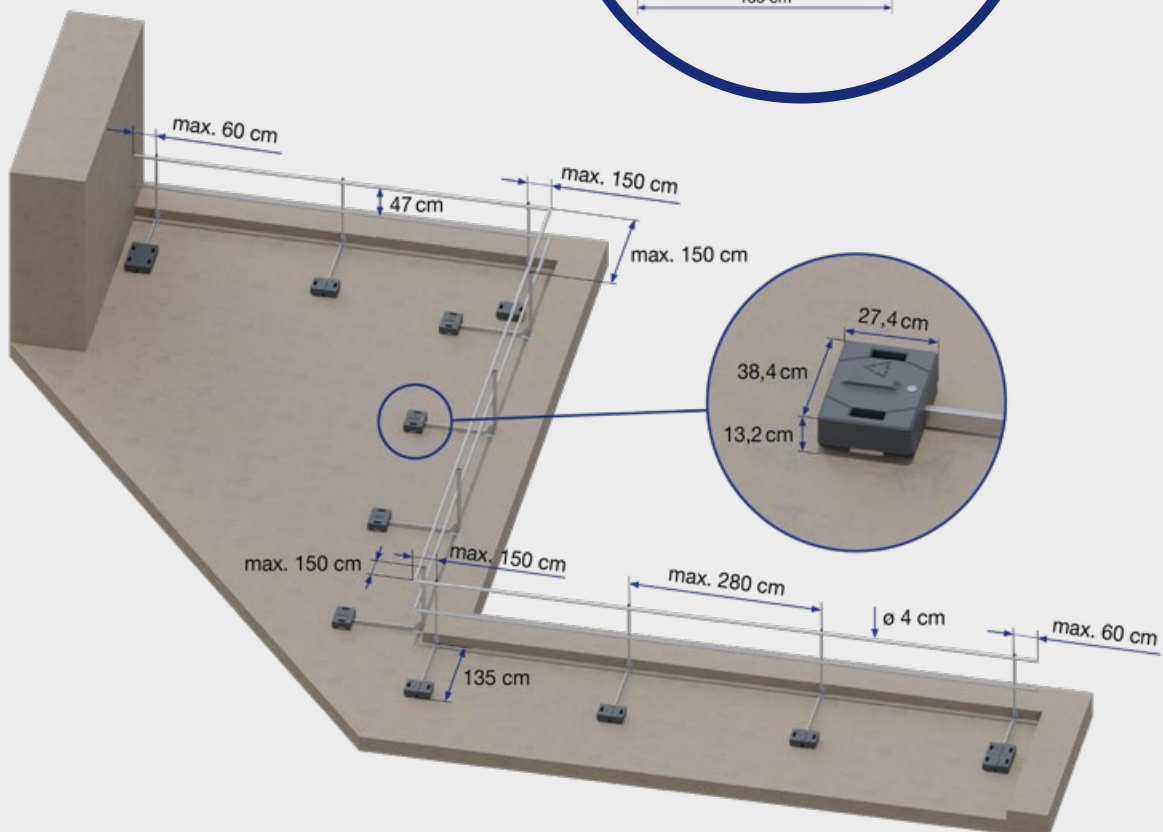
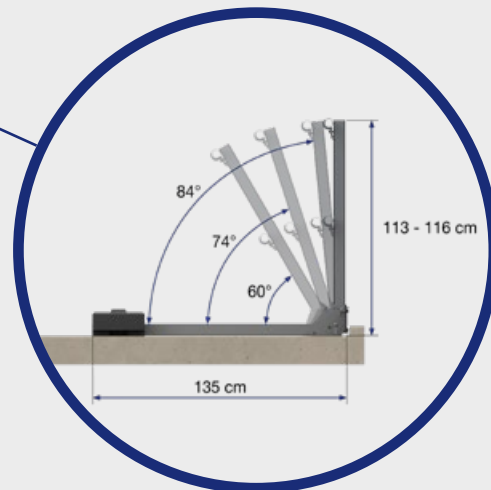
- SAFSYS RAIL Pfosten Standard**
- SAFSYS RAIL Pfosten Kurz**
- SAFSYS RAIL Pfosten Wand**
- SAFSYS RAIL Pfosten Easy**
- SAFSYS RAIL Pfosten Kurz Wanne**
- SAFSYS RAIL Dachzugang Set**
- SAFSYS RAIL Lichtkuppel Set**
- SAFSYS RAIL Sicherheitsweg**
- SAFSYS RAIL Abgrenzung**

SEITENSCHUTZSYSTEM

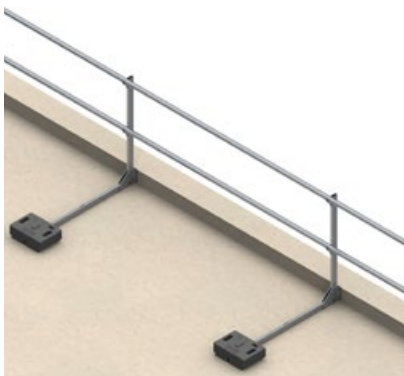
Geländersystem

SAFSYS RAIL Pfosten Standard

Das revolutionäre Geländersystem SAFSYS RAIL Pfosten Standard, ermöglicht eine einfache Montage, insbesondere durch das geschützte Klemmsystem, sowie durch den Umstand, dass der Geländerpfosten in vormontiertem Zustand ausgeliefert wird.



SAFSYS RAIL Pfosten Standard



Art.-Nr.	Artikelbezeichnung
----------	--------------------

106949	RAIL Pfosten Standard
--------	------------------------------

106950	RAIL Pfosten Standard in RAL
--------	-------------------------------------

Das Geländersystem SAFSYS RAIL Pfosten Standard ist mit den nachstehend angeführten Funktionen ausgestattet:

- ✓ Geprüft nach EN 13374:2019 Klasse A und B
- ✓ Geprüft nach EN 14122-3:2016
- ✓ Geprüft nach EN 62305-3

- Höhenverstellung bis 3 cm
- Winkeleinstellung von 60°, 74°, 84°, 90°
- Das Geländersystem ist komplett klappbar
- Die Gesamthöhe an der höchsten Stelle beträgt 116 cm
- Für Attikahöhe ab 15 cm (siehe Montageanleitung)
- Pfostenabstand bis zu 2,8 m möglich

SAFSYS RAIL Pfosten Standard mit Fussleiste



Art.-Nr.	Artikelbezeichnung
----------	--------------------

106951	RAIL Pfosten Standard mit Fussleiste
--------	---

106952	RAIL Pfosten Standard mit Fussleiste in RAL
--------	--

Das Geländersystem SAFSYS RAIL Pfosten Standard ist mit den nachstehend angeführten Funktionen ausgestattet:

- ✓ Geprüft nach EN 13374:2019 Klasse A und B
- ✓ Geprüft nach EN 14122-3:2016
- ✓ Geprüft nach EN 62305-3

- Höhenverstellung bis 3 cm
- Winkeleinstellung von 60°, 74°, 84°, 90°
- Das Geländersystem ist komplett klappbar
- Die Gesamthöhe an der höchsten Stelle beträgt 116 cm
- Fussleiste inklusive Befestigungsmaterial
- Die attikalose Montage ist durch das Hinzufügen von zusätzlichen Ballastgewichten möglich und auch zugelassen
- Für Attikahöhe von 5 bis 15 cm (siehe Montageanleitung)
- Pfostenabstand bis zu 2,8 m möglich

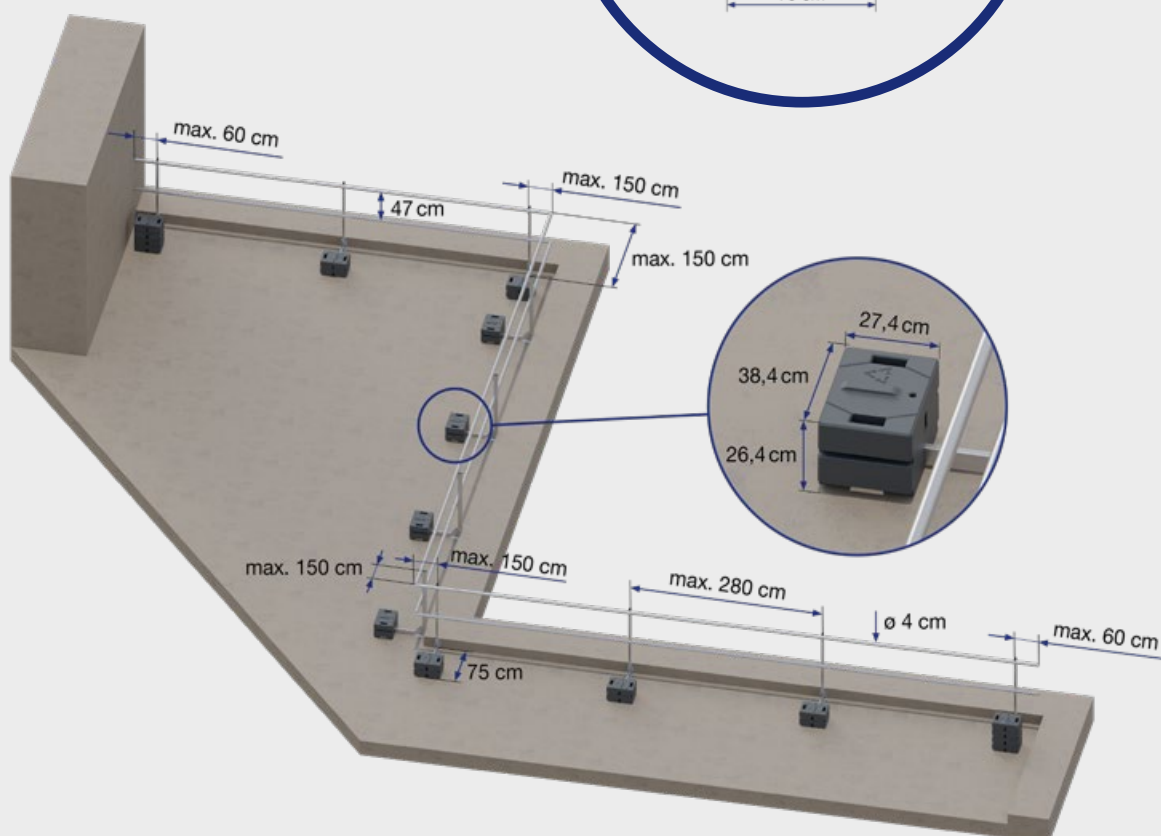
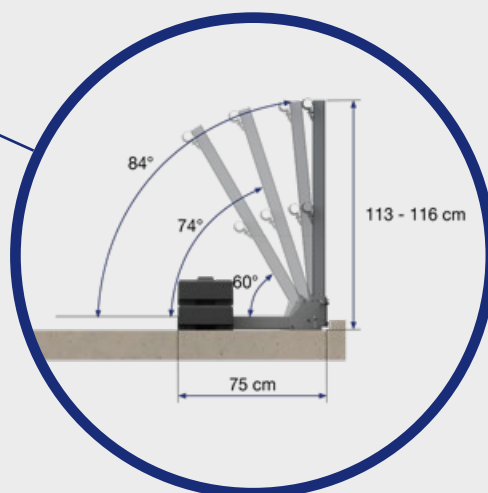
Montage und Aufbau siehe Montageanleitung.

SEITENSCHUTZSYSTEM

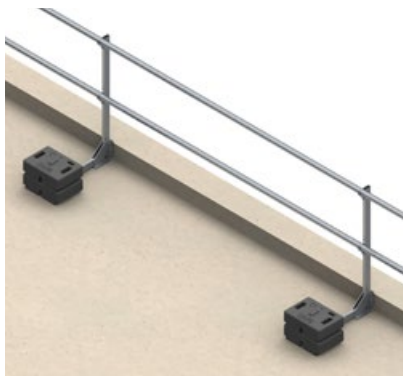
Geländersystem

SAFSYS RAIL Pfosten Kurz

Das Geländersystem SAFSYS RAIL Pfosten Kurz überzeugt durch seinen kurzen Ausleger in Kombinationen mit Photovoltaik-Anlagen auf Flachdächern.



SAFSYS RAIL Pfosten Kurz



Art.-Nr.	Artikelbezeichnung
----------	--------------------

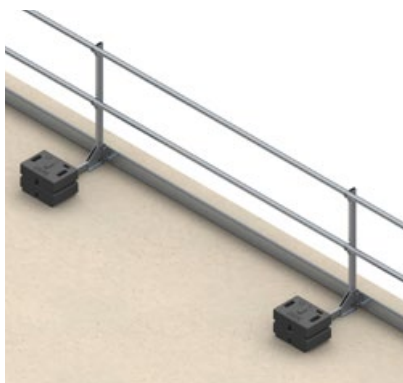
106953	RAIL Pfosten Kurz
--------	--------------------------

106954	RAIL Pfosten Kurz in RAL
--------	---------------------------------

Das Geländersystem SAFSYS RAIL Pfosten Kurz ist mit den nachstehend angeführten Funktionen ausgestattet:

- ✓ Geprüft nach EN 13374:2019 Klasse A und B
 - ✓ Geprüft nach EN 14122-3:2016
 - ✓ Geprüft nach EN 62305-3
- Höhenverstellung bis 3 cm
 - Winkeleinstellung von 60°, 74°, 84°, 90°
 - Das Geländersystem ist klappbar
 - Die Gesamthöhe an der höchsten Stelle beträgt 116 cm
 - Für Attikahöhe ab 15 cm (siehe Montageanleitung)
 - Pfostenabstand bis zu 2,8 m möglich

SAFSYS RAIL Pfosten Kurz mit Fussleiste



Art.-Nr.	Artikelbezeichnung
----------	--------------------

106955	RAIL Pfosten Kurz mit Fussleiste
--------	---

106956	RAIL Pfosten Kurz mit Fussleiste in RAL
--------	--

Das Geländersystem SAFSYS RAIL Pfosten Kurz ist mit den nachstehend angeführten Funktionen ausgestattet:

- ✓ Geprüft nach EN 13374:2019 Klasse A und B
 - ✓ Geprüft nach EN 14122-3:2016
 - ✓ Geprüft nach EN 62305-3
- Höhenverstellung bis 3 cm
 - Winkeleinstellung von 60°, 74°, 84°, 90°
 - Das Geländersystem ist klappbar
 - Die attikalose Montage ist durch das Hinzufügen von zusätzlichen Ballastgewichten möglich und auch zugelassen
 - Fussleistenmontage einfach umsetzbar
 - Die Gesamthöhe an der höchsten Stelle beträgt 116 cm
 - Fussleiste inklusive Befestigungsmaterial
 - Für Attikahöhe von 5 bis 15 cm (siehe Montageanleitung)
 - Pfostenabstand bis zu 2,8 m möglich

Montage und Aufbau siehe Montageanleitung.

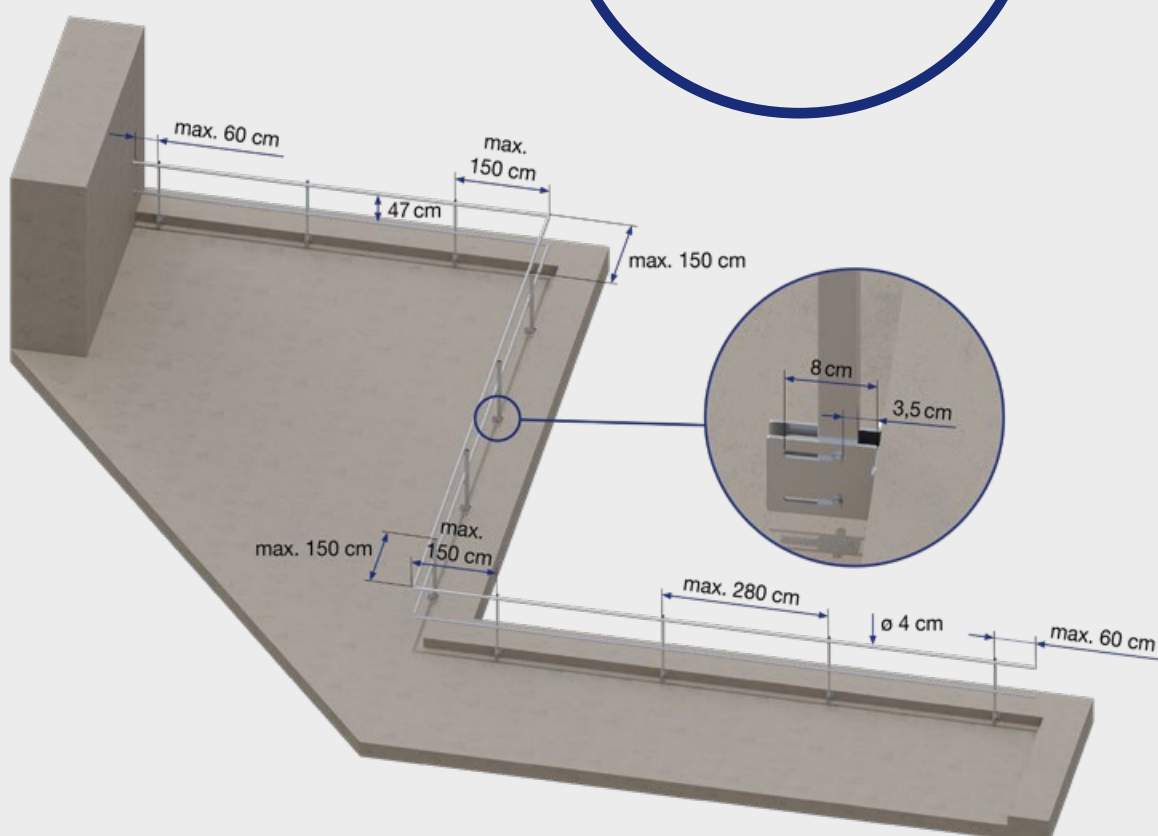
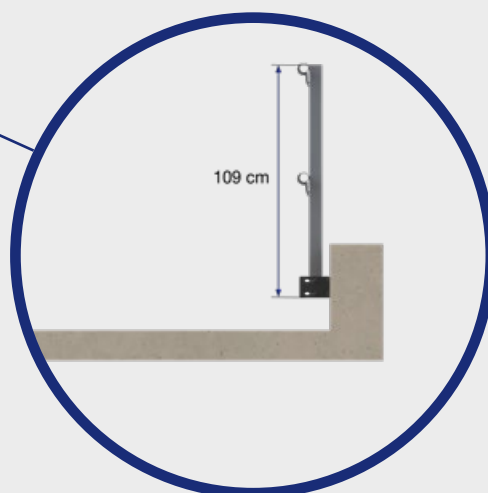
SEITENSCHUTZSYSTEM

Geländersystem

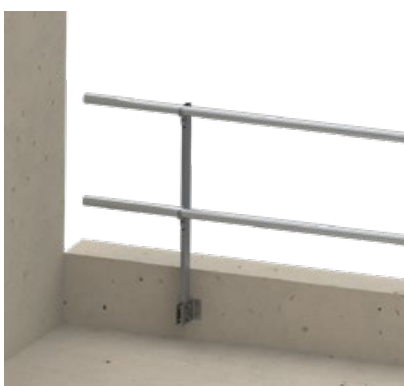


SAFSYS RAIL Pfosten Wand

Das SAFSYS RAIL Wand System glänzt durch seine einfache Direktmontage in Betonbrüstungen.



SAFSYS RAIL Pfosten Wand



Art.-Nr.	Artikelbezeichnung
----------	--------------------

106957	RAIL Pfosten Wand
--------	--------------------------

106958	RAIL Pfosten Wand in RAL
--------	---------------------------------

Das Geländersystem SAFSYS RAIL Pfosten Wand ist mit den nachstehend angeführten Funktionen ausgestattet:

✓ Geprüft nach EN 13374:2019 Klasse A und B

✓ Geprüft nach EN 62305-3

- Verstellbarer Pfostenabstand zur Attika 3,5 bis 8 cm
- Freier Wandabschluss ohne Montage von Befestigungsmitteln an der Wand
- Hand- und Knieleisten sind max. 10 cm von der Wand zu positionieren (zertifiziert)
- Höhe des Geländers abhängig von der Attika, Höhe des Pfosten jedoch 109 cm
- Pfostenabstand bis zu 2,8 m möglich

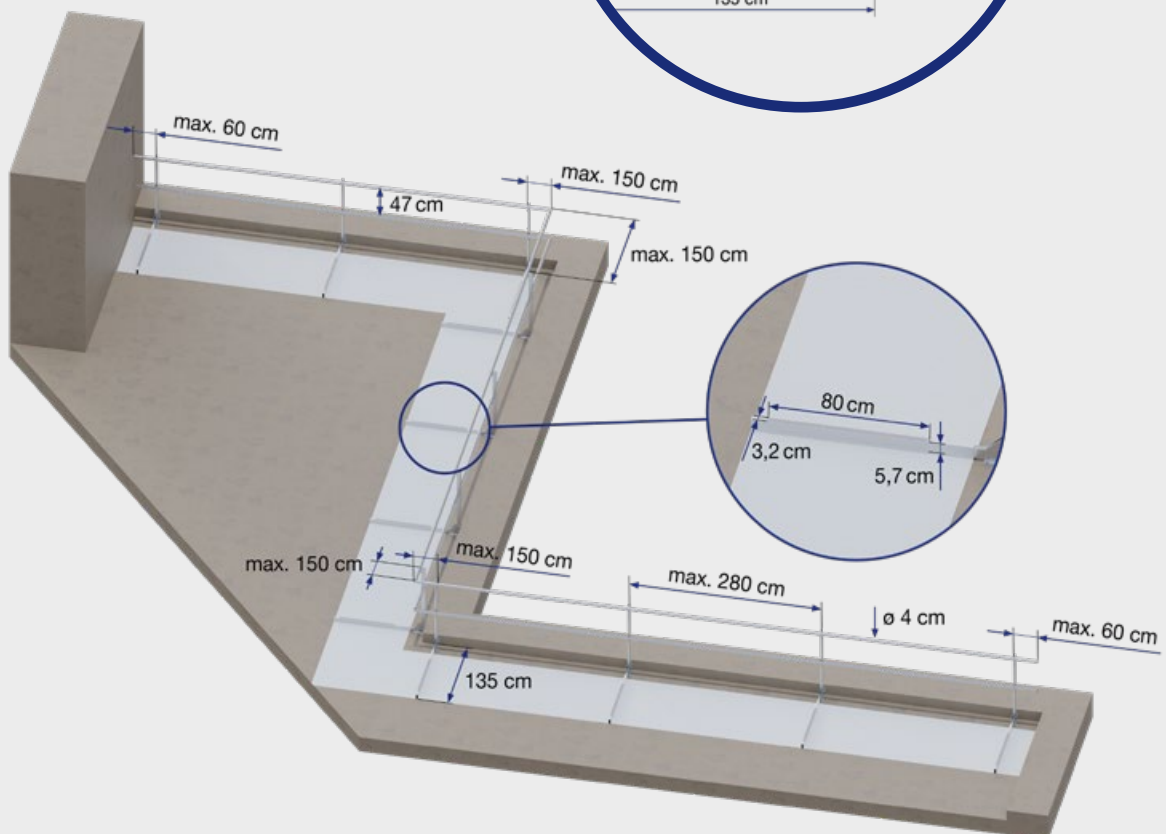
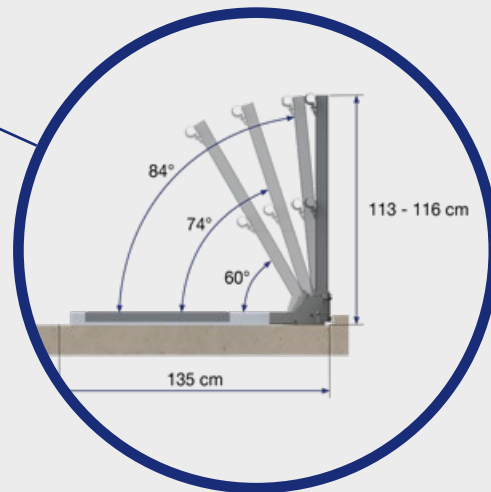
Montage und Aufbau siehe Montageanleitung.

SEITENSCHUTZSYSTEM

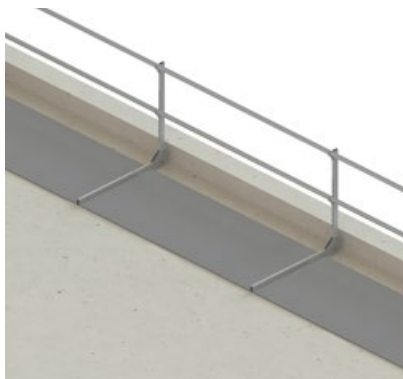
Geländersystem

SAFSYS RAIL Pfosten Easy

Das SAFSYS RAIL Pfosten Easy System ist ein Auflast gehaltenes Seitenschutzsystem. Die Ballastierung erfolgt auf dem mitgelieferten Vlies durch Schüttgut (nicht im Lieferumfang enthalten) in Form von Kies bzw. Substrat. (Mindestschüttgut siehe Produktbeschreibung rechts)



SAFSYS RAIL Pfosten Easy

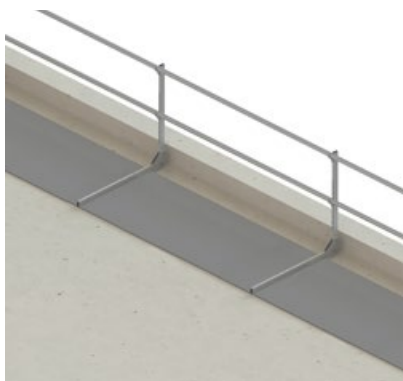


Art.-Nr.	Artikelbezeichnung
110601	RAIL Pfosten Easy
110602	RAIL Pfosten Easy in RAL

Das Geländersystem SAFSYS RAIL Pfosten Easy ist mit den nachstehend angeführten Funktionen ausgestattet:

- ✓ Geprüft nach EN 13374:2019 Klasse A und B
- ✓ Geprüft nach EN 14122-3:2016
- ✓ Geprüft nach EN 62305-3
- Höhenverstellung bis 3 cm
- Winkeleinstellung von 60°, 74°, 84°, 90°
- Das Geländersystem ist klappbar
- Die Gesamthöhe an der höchsten Stelle beträgt 116 cm
- Für Attikahöhe ab 15 cm (siehe Montageanleitung)
- Pfostenabstand bis 2,8 m möglich
- Auflast pro m² = 80 kg
- Materialdicke Substrat:
γ = 1000 kg/m³ = 8 cm | γ = 800 kg/m³ = 10 cm
- Materialdicke Kies, Sand:
γ = 1600 kg/m³ = 5 cm (Schüttgut im trockenen Zustand)

SAFSYS RAIL Pfosten Easy mit Fussleiste



Art.-Nr.	Artikelbezeichnung
110603	RAIL Pfosten Easy mit Fussleiste
110604	RAIL Pfosten Easy mit Fussleiste in RAL

Das Geländersystem SAFSYS RAIL Pfosten Easy ist mit den nachstehend angeführten Funktionen ausgestattet:

- ✓ Geprüft nach EN 13374:2019 Klasse A und B
- ✓ Geprüft nach EN 14122-3:2016
- ✓ Geprüft nach EN 62305-3
- Höhenverstellung bis 3 cm
- Winkeleinstellung von 60°, 74°, 84°, 90°
- Das Geländersystem ist klappbar
- Die attikalose Montage ist durch das Hinzufügen von zusätzlichen Ballastgewichten möglich und auch zugelassen
- Fussleistenmontage einfach umsetzbar
- Die Gesamthöhe an der höchsten Stelle beträgt 116 cm
- Fussleiste inklusive Befestigungsmaterial
- Für Attikahöhe von 5 bis 15 cm (siehe Montageanleitung)
- Pfostenabstand bis 2,8 m möglich
- Auflast pro m² = 80 kg
- Materialdicke Substrat:
γ = 1000 kg/m³ = 8 cm | γ = 800 kg/m³ = 10 cm
- Materialdicke Kies, Sand:
γ = 1600 kg/m³ = 5 cm (Schüttgut im trockenen Zustand)

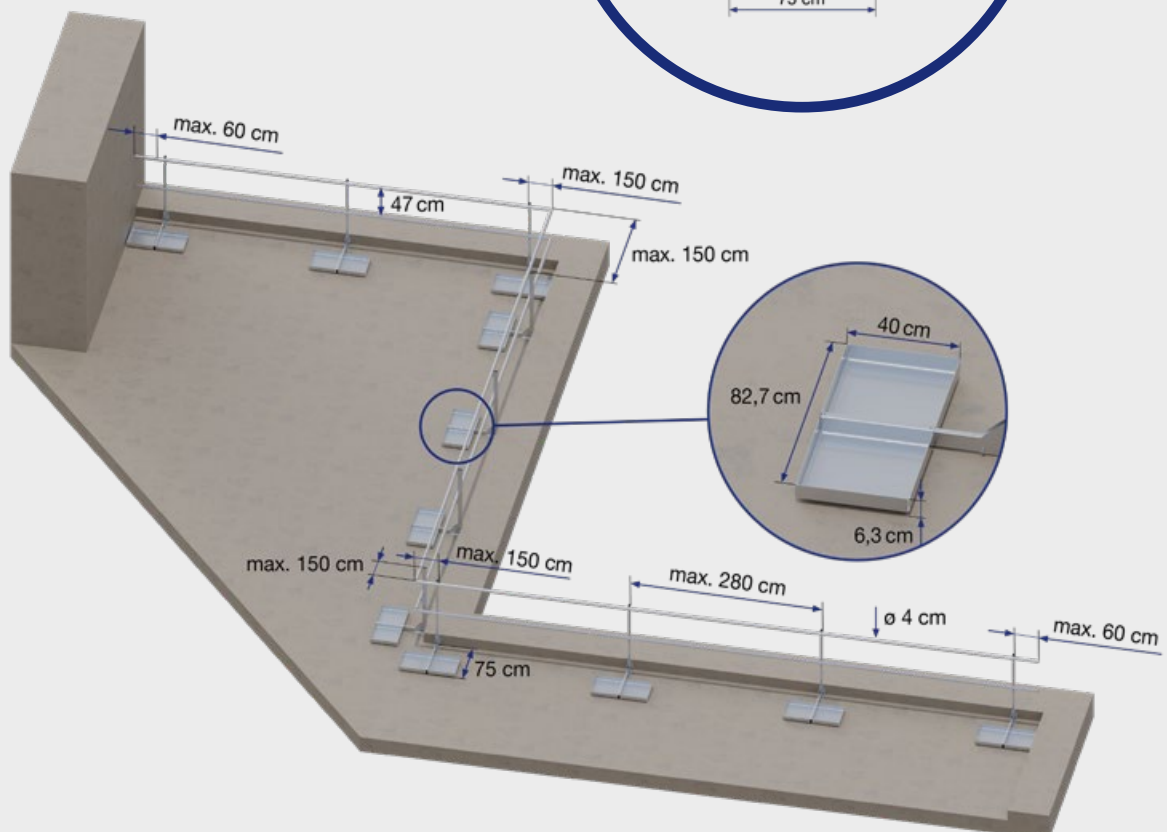
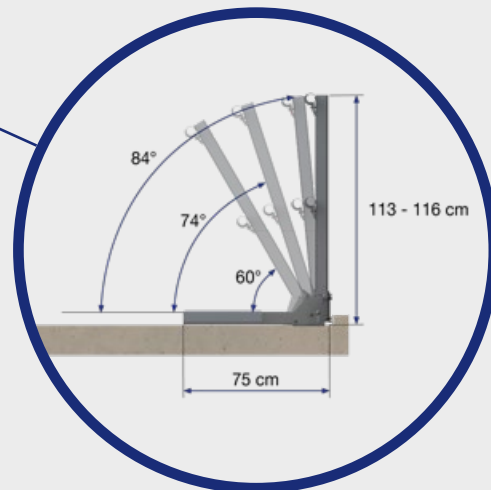
Montage und Aufbau siehe Montageanleitung.

SEITENSCHUTZSYSTEM

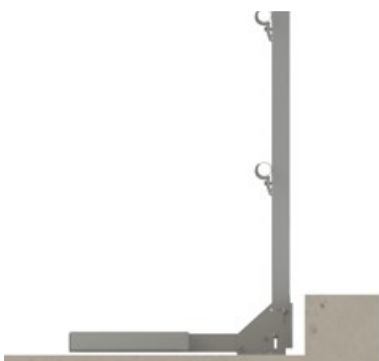
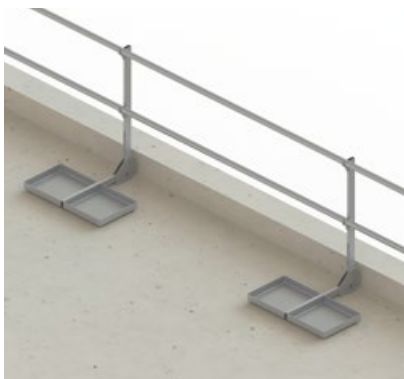
Geländersystem

SAFSYS RAIL Pfosten Kurz Wanne

Ein weiteres Auflast gehaltenes Seitenschutzsystem ist unser SAFSYS RAIL Pfosten Kurz Wanne. Die mitgelieferten Wannen werden zur Ballastierung mit Kies (nicht im Lieferumfang enthalten) bis zu den Oberkanten befüllt.



SAFSYS RAIL Pfosten Kurz Wanne



Art.-Nr.	Artikelbezeichnung
110607	RAIL Pfosten Kurz Wanne
110608	RAIL Pfosten Kurz Wanne in RAL

Das Geländersystem SAFSYS RAIL Pfosten Kurz Wanne ist mit den nachstehend angeführten Funktionen ausgestattet:

✓ Geprüft nach EN 13374:2019 Klasse A und B

✓ Geprüft nach EN14122-3:2016

✓ Geprüft nach EN 62305-3

- Höhenverstellung bis 3 cm
- Winkелеinstellung von 60°, 74°, 84°, 90°
- Das Geländersystem ist klappbar
- Die Gesamthöhe an der höchsten Stelle beträgt 116 cm
- Für Attikahöhe ab 15 cm (siehe Montageanleitung)
- Pfostenabstand bis 2,8 m möglich
- Materialdicke Kies, Sand:
 $\gamma = 1600 \text{ kg/m}^3 = 5 \text{ cm}$ (Schüttgut im trockenen Zustand)
- Abmessung Wanne: 400 × 424 × 63 mm

SAFSYS RAIL Pfosten Kurz Wanne mit Fussleiste



Art.-Nr.	Artikelbezeichnung
110609	RAIL Pfosten Kurz Wanne mit Fussleiste
110610	RAIL Pfosten Kurz Wanne mit Fussleiste in RAL

Das Geländersystem SAFSYS RAIL Pfosten Kurz Wanne ist mit den nachstehend angeführten Funktionen ausgestattet:

✓ Geprüft nach EN 13374:2019 Klasse A und B

✓ Geprüft nach EN14122-3:2016

✓ Geprüft nach EN 62305-3

- Höhenverstellung bis 3 cm
- Winkелеinstellung von 60°, 74°, 84°, 90°
- Das Geländersystem ist klappbar
- Die attikalose Montage ist durch das Hinzufügen von zusätzlichen Ballastgewichten möglich und auch zugelassen
- Fussleistenmontage einfach umsetzbar
- Die Gesamthöhe an der höchsten Stelle beträgt 116 cm
- Fussleiste inklusive Befestigungsmaterial
- Für Attikahöhe von 5 bis 15 cm (siehe Montageanleitung)
- Pfostenabstand bis 2,8 m möglich
- Materialdicke Kies, Sand:
 $\gamma = 1600 \text{ kg/m}^3 = 5 \text{ cm}$ (Schüttgut im trockenen Zustand)
- Abmessung Wanne: 400 × 424 × 63 mm

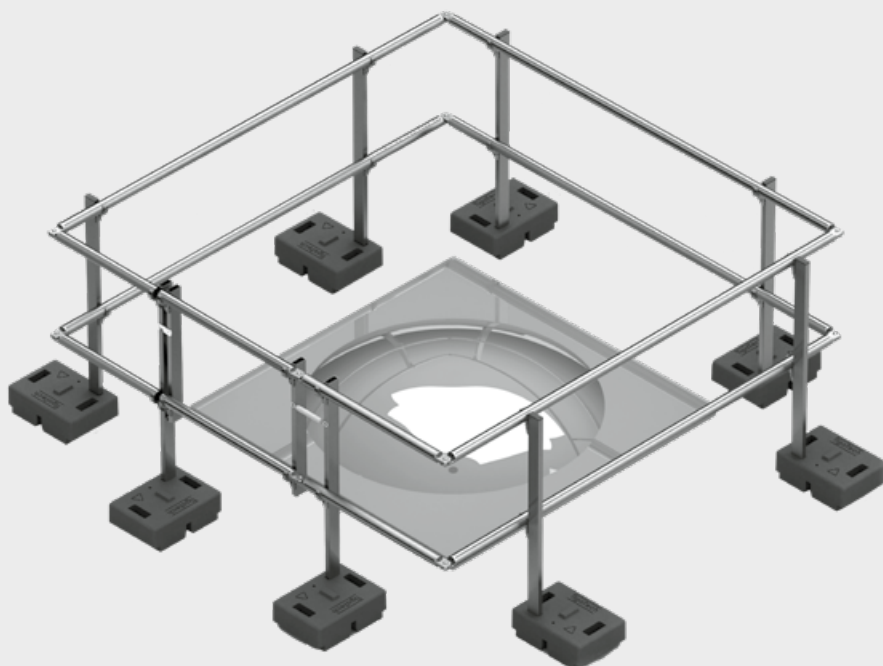
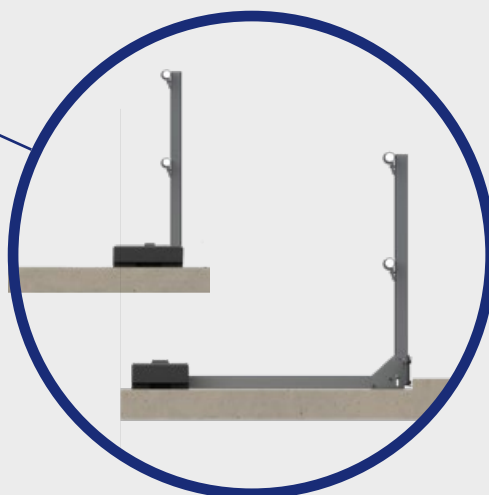
Montage und Aufbau siehe Montageanleitung.

SEITENSCHUTZSYSTEM

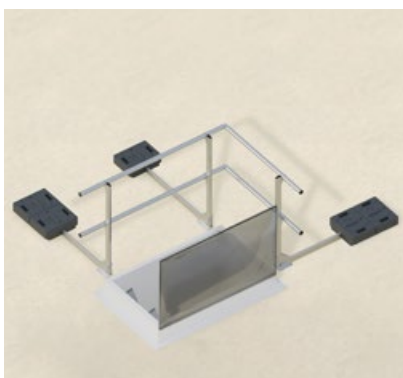
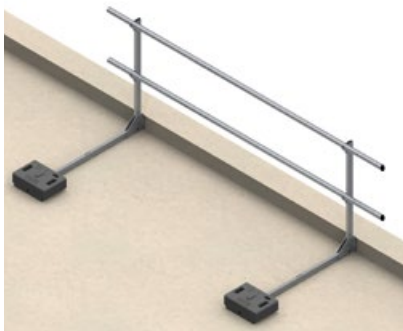
Dachzugang

SAFSYS RAIL Dachzugang Set

Das SAFSYS RAIL Dachzugang Set ist geeignet für verschiedene Dachzustiege, wie gerade, mit Ecke 90° oder als Lichtkuppelsets inkl. Tür für einen barrierefreien Dachzugang.



SAFSYS RAIL Dachzugang Set



Art.-Nr.	Artikelbezeichnung
106959	RAIL Dachzugang Set 2,80 m
106961	RAIL Dachzugang Set 3,00 m inklusive Ecke 90°
106963	RAIL Dachzugang Set 4,50 m inklusive Ecke 90°
106971	RAIL Dachzugang Set Lichtkuppel mit Tür 1500 × 1500 mm
106973	RAIL Dachzugang Set Lichtkuppel mit Tür 1500 × 3000 mm
106975	RAIL Dachzugang Set Lichtkuppel mit Tür 3000 × 3000 mm
106960	RAIL Dachzugang Set 2,80 m in RAL
106962	RAIL Dachzugang Set 3,00 m inklusive Ecke 90° in RAL
106964	RAIL Dachzugang Set 4,50 m inklusive Ecke 90° in RAL
106972	RAIL Dachzugang Set Lichtkuppel mit Tür 1500 × 1500 mm in RAL
106974	RAIL Dachzugang Set Lichtkuppel mit Tür 1500 × 3000 mm in RAL
106976	RAIL Dachzugang Set Lichtkuppel mit Tür 3000 × 3000 mm in RAL

Das SAFSYS RAIL Dachzugang Set ist mit den nachstehend angeführten Funktionen ausgestattet:

- ✓ Geprüft nach EN 13374:2019 Klasse A und B
- ✓ Geprüft nach EN 62305-3
- Montage mit Ausleger:
 - RAIL Dachzugang Set 2,80 m
 - RAIL Dachzugang Set 3,00 m inkl. Ecke 90°
 - RAIL Dachzugang Set 4,50 m inkl. Ecke 90°
- Montage ohne Ausleger:
 - Alle RAIL Dachzugang Lichtkuppel Set mit Türe
- Kombination mit SAFSYS Geländertür inkl. Feder einfach auszuführen
- Komplettsystemsets standardisiert: 1500 × 1500 mm, 1500 × 3000 mm und 3000 × 3000 mm
- Pfostenabstand bis zu 2,8 m möglich

Montage und Aufbau siehe Montageanleitung.

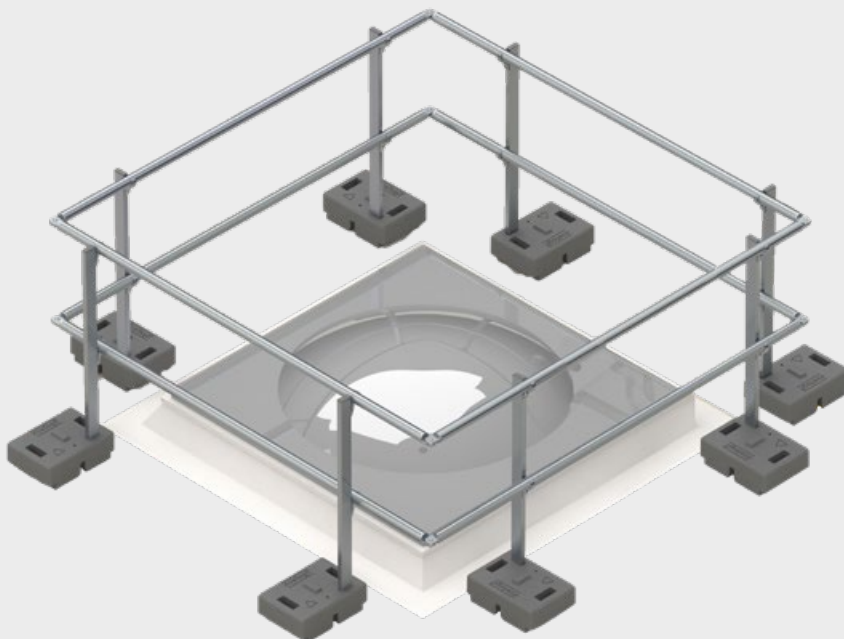
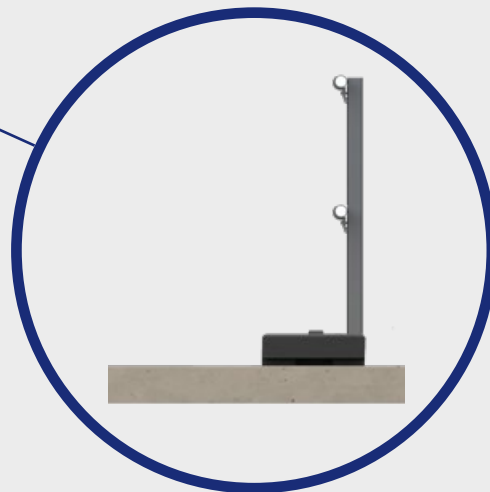
SEITENSCHUTZSYSTEM

Lichtkuppel

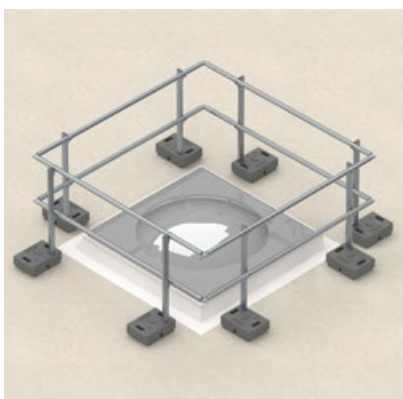
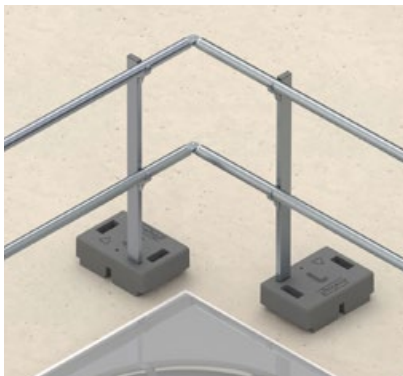


SAFSYS RAIL Lichtkuppel Set

Das RAIL Lichtkuppel Set wurde explizit zur Sicherung von nicht durchbruch-sicheren Lichtkuppeln bzw. Lichtbänder konzipiert.



SAFSYS RAIL Lichtkuppel Set



Art.-Nr.	Artikelbezeichnung
106965	RAIL Lichtkuppel Set 1500 × 1500 mm
106967	RAIL Lichtkuppel Set 1500 × 3000 mm
106969	RAIL Lichtkuppel Set 3000 × 3000 mm
106966	RAIL Lichtkuppel Set 1500 × 1500 mm in RAL
106968	RAIL Lichtkuppel Set 1500 × 3000 mm in RAL
106970	RAIL Lichtkuppel Set 3000 × 3000 mm in RAL

Das SAFSYS RAIL Lichtkuppel Set ist mit den nachstehend angeführten Funktionen ausgestattet:

- ✓ Geprüft nach EN 13374:2019 Klasse A und B
- ✓ Geprüft nach EN 62305-3
- Montage mit Ballastgewichten ohne Ausleger (platzsparend)
- Komplettsystemsets standardisiert:
1500 × 1500 mm, 1500 × 3000 mm und 3000 × 3000 mm
- Pfostenabstand bis zu 2,8m möglich

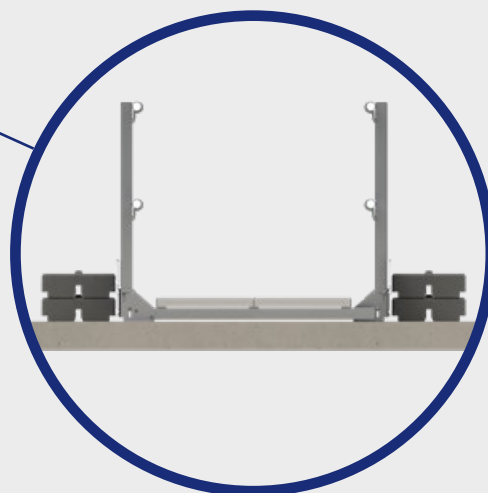
Montage und Aufbau siehe Montageanleitung.

SEITENSCHUTZSYSTEM

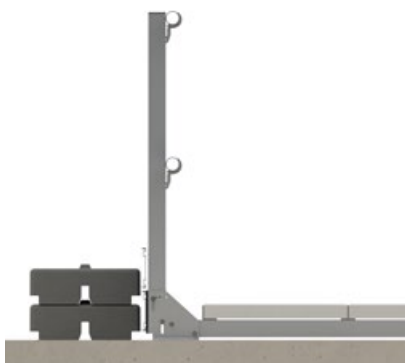
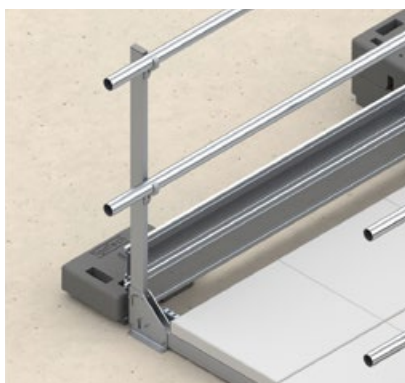
Sicherheitsweg

SAFSYS RAIL Sicherheitsweg

Der SAFSYS RAIL Sicherheitsweg gewährleistet eine sichere Wegleitung im Bereich der Seitenschutzsysteme.



SAFSYS RAIL Sicherheitsweg



Art.-Nr.	Artikelbezeichnung
106977	RAIL Sicherheitsweg
106979	RAIL Sicherheitsweg Ecke
106978	RAIL Sicherheitsweg in RAL
106980	RAIL Sicherheitsweg Ecke in RAL

Der SAFSYS RAIL Sicherheitsweg ist mit den nachstehend angeführten Funktionen ausgestattet:

- ✓ Geprüft nach EN 13374:2019 Klasse A und B
 - ✓ Geprüft nach EN 14122-3:2016
 - ✓ Geprüft nach EN 62305-3
- Höhenverstellung bis 3 cm
 - Die Gesamthöhe an der höchsten Stelle beträgt 116 cm
 - Gehwegbelag aus Standardbetonplatten 50×50×4 cm (nicht im Lieferumfang enthalten)
 - Pfostenabstand bis zu 2,8 m
 - Die Gehwegbreite beträgt 1 m

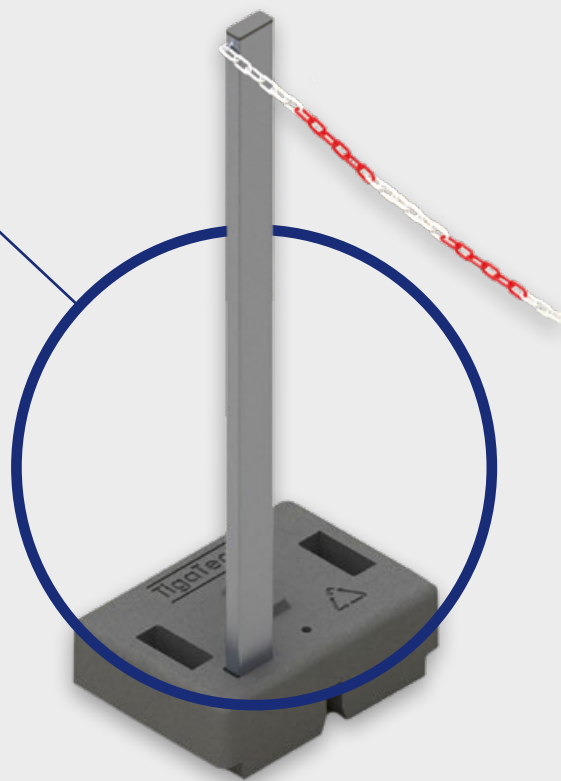
Montage und Aufbau siehe Montageanleitung.

SEITENSCHUTZSYSTEM

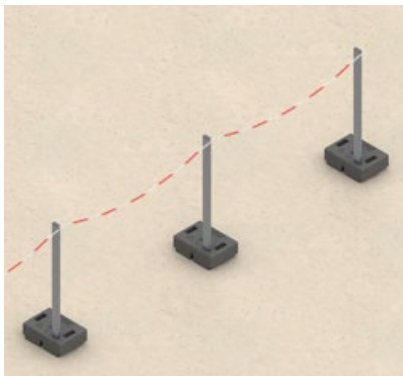
Abgrenzung

SAFSYS RAIL Abgrenzung

Die SAFSYS RAIL Abgrenzung dient mittels Absperrkette zur Abgrenzung von Dachflächen oder Gehwegen. Das System ist einfach, schnell und sicher aufgebaut.



SAFSYS RAIL Abgrenzung



Art.-Nr.	Artikelbezeichnung
106981	Geländerstütze komplett mit Ballastgewicht
106982	Absperrkette Kunststoff rot-weiss
106983	Absperrkette verzinkt
106984	Kettenverbindungselement Kunststoff rot-weiss (S-Haken)
106985	Kettenverbindungselement verzinkt (S-Haken)

Die SAFSYS RAIL Abgrenzung besteht aus Standardbestandteilen des SAFSYS RAIL-Systems, wie z.B. Pfosten und Ballastgewichte, welche mittels einer Kunststoff- oder Metalkette verbunden werden.

Montage und Aufbau siehe Montageanleitung.

Komponenten

SAFSYS RAIL Komponenten

SAFSYS RAIL Ballastgewicht



106994	Ballastgewicht komplett (25 kg)
--------	---------------------------------

Zubehör Ballastgewicht

106995	Schutzmatte Betongewicht
--------	--------------------------

SAFSYS RAIL Hand- und Knieleiste



106996	Hand-, Knieleiste 1 m
106998	Hand-, Knieleiste 3 m
106997	Hand-, Knieleiste 1 m in RAL
106999	Hand-, Knieleiste 3 m in RAL

Zubehör SAFSYS Hand-, Knieleiste

107029	Abschlussstopfen
--------	------------------

SAFSYS RAIL Eckverbinder



106990	Eckverbinder Alu 3D
106991	Eckverbinder Alu 3D in RAL

SAFSYS RAIL Pfosten



106986	Geländerpfosten Standard
106987	Geländerpfosten Standard in RAL
106988	Geländerpfosten Kurz
106989	Geländerpfosten Kurz in RAL
110613	Geländerpfosten Wand
110614	Geländerpfosten Wand in RAL
110605	Geländerpfosten Easy
110606	Geländerpfosten Easy in RAL
110611	Geländerpfosten Kurz Wanne
110612	Geländerpfosten Kurz Wanne in RAL

Zubehör

110615	Schutzvlies für Geländerpfosten Easy 1 x 20 m/Rolle
--------	---

SAFSYS RAIL Geländertür



106992	Geländertür inkl. Feder
106993	Geländertür inkl. Feder in RAL

SAFSYS RAIL Fussleiste



107000	Fussleiste 1 m
107002	Fussleiste 3 m
107001	Fussleiste 1 m in RAL
107003	Fussleiste 3 m in RAL

Zubehör

107024	Schrauben Fussleiste komplett
107025	Fussleistenverbinder Gerade
107027	Fussleistenverbinder Ecke
107026	Fussleistenverbinder Gerade in RAL
107028	Fussleistenverbinder Ecke in RAL

KONTAKT

Verkauf

swisspor AG
Industriestrasse 559
CH-5623 Boswil
Tel. +41 56 678 98 98
verkauf@swisspor.com
bestellungen@swisspor.com

Anfragen von Entwurfsplanungen: safsys@swisspor.com

Technischer Service

swisspor AG
Industriestrasse 559
CH-5623 Boswil
Tel. +41 56 678 98 00
technik@swisspor.com

Relevante Hinweise des Herstellers / Inverkehrbringers:

Die Sicherheitsbestimmungen und allgemeinen Richtlinien sowie die Montageanleitungen müssen zwingend eingehalten werden.

Es sind ausschliesslich die Originalbestandteile des Herstellers / Inverkehrbringers einzusetzen, dies zur Gewährleistung der Systemzulassung.

AGB

Unsere AGB finden Sie in der Preisliste Hochbau.



swisspor AG

Bahnhofstrasse 50
CH-6312 Steinhausen
Tel. +41 56 678 98 98
www.swisspor.ch

Verkauf

swisspor AG
CH-5623 Boswil
Tel. +41 56 678 98 98
verkauf@swisspor.com
bestellungen@swisspor.com

Technischer Support

swisspor AG
Industriestrasse 559
CH-5623 Boswil
Tel. +41 56 678 98 00
technik@swisspor.com